

A
B
C
D

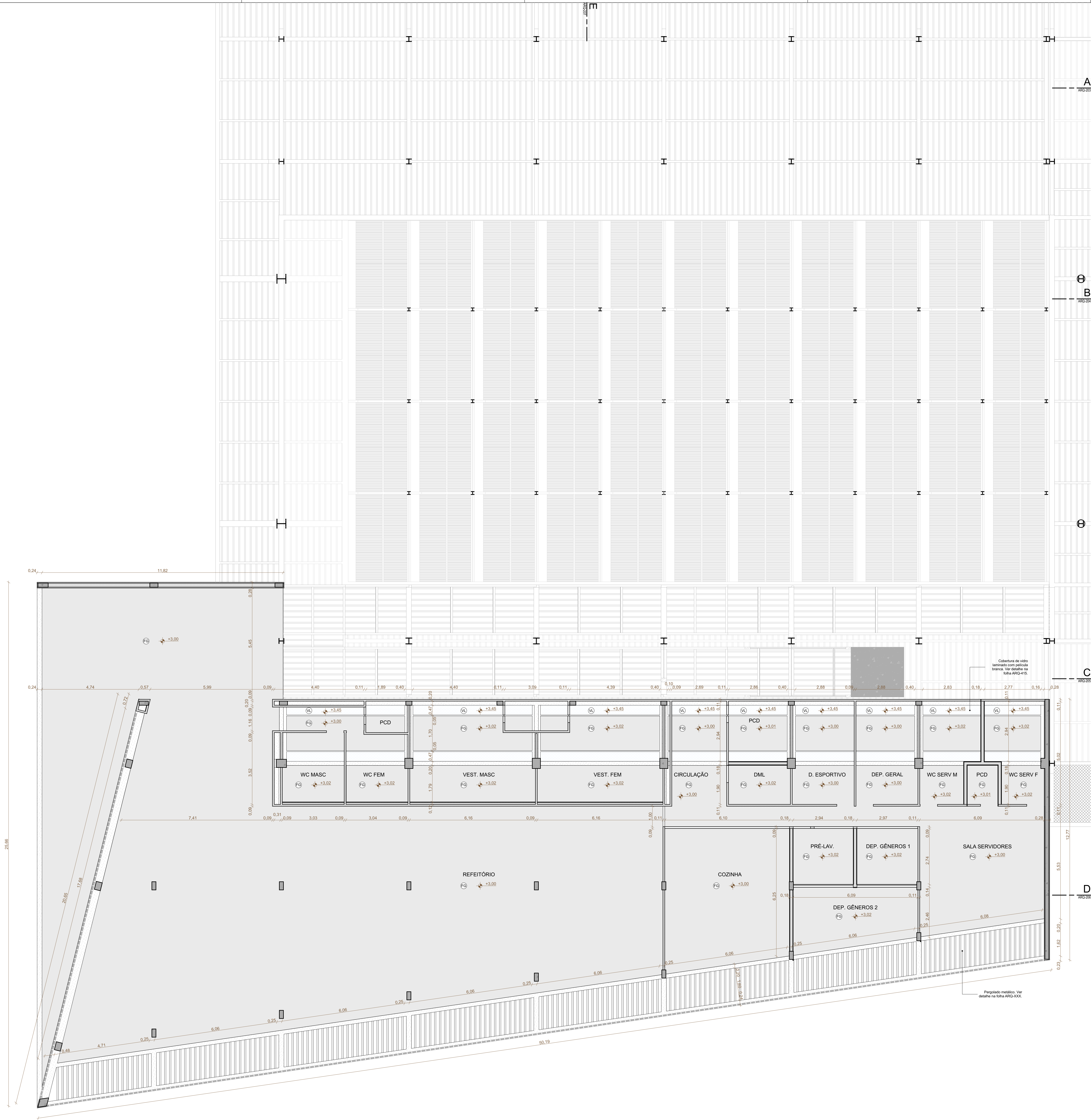


TABELA DE TETOS E FORROS

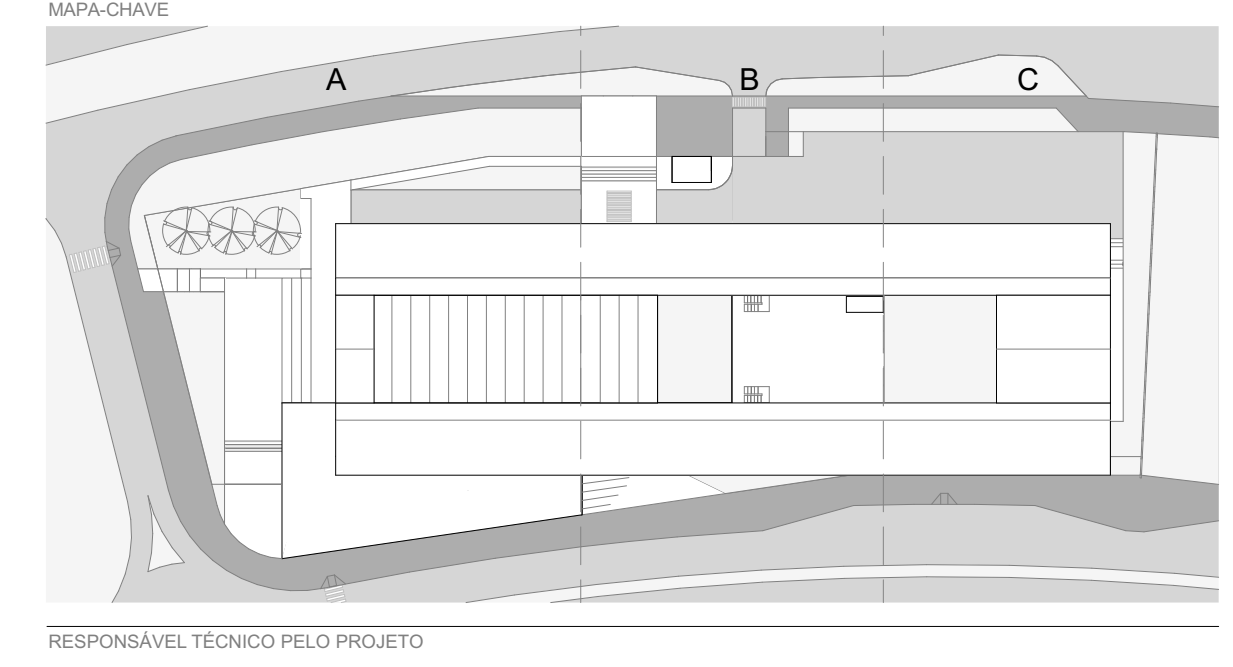
TETO	DESCRIÇÃO
(C)	CONCRETO APARENTE
(S)	STEEL DECK APARENTE
(T)	TELHA TERMOACÚSTICA APARENTE
(G)	FORRO DE GESSO
(M)	GRELHA DE CHAPA METÁLICA
(V)	VIDRO LAMINADO COM PELÍCULA BRANCA

DETALHES

PERFIL DE AÇO PARA ARREMATAR ENTRE FORRO, ESCALARIAS E ESTRUTURA METÁLICA

REVISÃO	DATA	DESCRIÇÃO
R00	02/12/2019	EMISSÃO INICIAL

- NOTAS**
- NÃO MEDIR O DESENHO, SEMPRE CONSIDERAR AS COTAS.
 - COTAS EM METROS. NÃO SE MEDIR. TODA COTA INDICADA DEVERÁ SER CONFIRMADA NA OBRA.
 - EM CASO DE INCONFÉRMIA ENTRE DESENHOS, A ESCALA MAIS AMPLA É A QUE VIGORARÁ.
 - EM CASO DE DÚVIDA, O ARQUITETO E O ENGENHEIRO RESPONSÁVEL DEVEM SER CONSULTADOS.
 - TODOS OS DETALHES SEMPRE SERÃO MODIFICADOS PELA CONSTRUTORA MEDIANTE EXECUÇÃO DE PROTÓTIPO E APROVAÇÃO PRÉVIA DO ARQUITETO RESPONSÁVEL E DO CLIENTE.
 - OBSERVAR AS NORMAS DE ACESSIBILIDADE VIGENTES (NBR 9070-1, 9070-2, 9070-3, 9070-4, 9070-5, 9070-6, 9070-7, 9070-8, 9070-9, 9070-10, 9070-11, 9070-12, 9070-13, 9070-14, 9070-15, 9070-16, 9070-17, 9070-18, 9070-19, 9070-20, 9070-21, 9070-22, 9070-23, 9070-24, 9070-25, 9070-26, 9070-27, 9070-28, 9070-29, 9070-30, 9070-31, 9070-32, 9070-33, 9070-34, 9070-35, 9070-36, 9070-37, 9070-38, 9070-39, 9070-40, 9070-41, 9070-42, 9070-43, 9070-44, 9070-45, 9070-46, 9070-47, 9070-48, 9070-49, 9070-50, 9070-51, 9070-52, 9070-53, 9070-54, 9070-55, 9070-56, 9070-57, 9070-58, 9070-59, 9070-60, 9070-61, 9070-62, 9070-63, 9070-64, 9070-65, 9070-66, 9070-67, 9070-68, 9070-69, 9070-70, 9070-71, 9070-72, 9070-73, 9070-74, 9070-75, 9070-76, 9070-77, 9070-78, 9070-79, 9070-80, 9070-81, 9070-82, 9070-83, 9070-84, 9070-85, 9070-86, 9070-87, 9070-88, 9070-89, 9070-90, 9070-91, 9070-92, 9070-93, 9070-94, 9070-95, 9070-96, 9070-97, 9070-98, 9070-99, 9070-100).
 - OBSERVAR AS NORMAS DE SEGURANÇA VIGENTES (NBR 13081, 13082, 13083, 13084, 13085, 13086, 13087, 13088, 13089, 13090, 13091, 13092, 13093, 13094, 13095, 13096, 13097, 13098, 13099, 13100, 13101, 13102, 13103, 13104, 13105, 13106, 13107, 13108, 13109, 13110, 13111, 13112, 13113, 13114, 13115, 13116, 13117, 13118, 13119, 13120, 13121, 13122, 13123, 13124, 13125, 13126, 13127, 13128, 13129, 13130, 13131, 13132, 13133, 13134, 13135, 13136, 13137, 13138, 13139, 13140, 13141, 13142, 13143, 13144, 13145, 13146, 13147, 13148, 13149, 13150, 13151, 13152, 13153, 13154, 13155, 13156, 13157, 13158, 13159, 13160, 13161, 13162, 13163, 13164, 13165, 13166, 13167, 13168, 13169, 13170, 13171, 13172, 13173, 13174, 13175, 13176, 13177, 13178, 13179, 13180, 13181, 13182, 13183, 13184, 13185, 13186, 13187, 13188, 13189, 13190, 13191, 13192, 13193, 13194, 13195, 13196, 13197, 13198, 13199, 13200).
 - OS QUADRA-CORPOS DEVEM SER EXECUTADOS EM CHAPA DE AÇO, TOMANDO COMO REFERÊNCIA AS MEDIDAS INDICADAS NO PROJETO. DEVERÃO OBEDECER ANEXO A NORMA NBR 14718.
 - RESISTÊNCIA DO CORRIMENTO NBR 9077.
 - O RESPONSÁVEL TÉCNICO, PELA EXECUÇÃO DA OBRA, JUNTAMENTE COM O PROPRIETÁRIO, SE COMPROMETE A EXECUTAR A INSTALAÇÃO DE PRD TATI, DE ALERTA E DIRECIONAL.
 - OS VAGOS DE ACESSO DA ENTREVISTA, PARA NORMA DE ACESSIBILIDADE AS PESSOAS COM DIFICULDADE DE LOCOMOÇÃO TERÃO LARGURA MÍNIMA DE 0,90m ENTRE PISOS, LARGURA COM BARRAS APROXIMADA DO CHAMPADO COM A LARGURA MÁXIMA DE 1,50m E TUBOS DE EMPLUR EM PORTAS DE CORRER.
 - TODAS AS ESCADAS SERÃO EXECUTADAS EM PISO ANTI-DESLIZANTE, COM ACABAMENTO LISO E RESISTÊNCIA A 2 HORAS AO FOGO. TODAS AS BARRAS SERÃO EXECUTADAS COM PRD RIGIDIZANTE E ANTI-CORRUPANTE.
 - A COTAGEM DESEMPENHA-SE NO PONTO MÉDIO DE 0,00m e CORRESPONDE AO NÍVEL -1,10m DO PROJETO. FOI ADOPTADA A COTA 0,00m COMO COTA ZERO DO PROJETO.
 - A COTAGEM DESEMPENHA-SE NO PONTO MÉDIO DE 0,00m e CORRESPONDE AO NÍVEL -1,10m DO PROJETO. FOI ADOPTADA A COTA 0,00m COMO COTA ZERO DO PROJETO.
 - OS BARRAS DE FERRO E O SPRINGER TERÃO RESISTÊNCIA DE 4 HORAS AO FOGO.
 - OS BARRAS DE FERRO E O SPRINGER TERÃO RESISTÊNCIA DE 4 HORAS AO FOGO.
 - TODAS AS PORTAS DE SALAS COM MAIS DE 200 PESSOAS TERÃO BARRAS ANTI-PÂNICO NO SENTIDO DA SAÍDA. INSTALARÁ A BARRA DO PISO ACABADO.



RESPONSÁVEL TÉCNICO PELO PROJETO

EDER RODRIGUES DE ALENCAR
CAU 48063-3

OBRA: CENTRO EDUCACIONAL CRIXÁ
AL. CHA. LOTE 06 BARRIO CRIXÁ, SÃO BERNARDO DO CAMPO, SP

ETAPA	PROJETO EXECUTIVO	DESCRIÇÃO	PLANTA BAIXA - TETO - TRECHO A - TÉRREO INFERIOR
DATA	DEZ 2019	REVISÃO	R00
ESCALA	INDICADA	FOLHA	ARQ-116

arqbr

CLN 312 BLOCO D SALA 504 BRASÍLIA DF CEP 702-500
TELEFONE: 35 61 303-0400 CONTATO@ARQBR.ARQ.BR

PLANTA DE FORRO - PAV. INFERIOR
ESCALA 1/5

