

TABELA DE PAREDES

PAREDES

- CONCRETO ARMADO
- TUJOLO CERÂMICO MACIÇO ASSENTADO DETACHADO - 5,3x6x9 CM - E-9CM
- BLOCO CERÂMICO FURADO ASSENTADO EM PE - 9x19x20 CM - E-9CM
- BLOCO CERÂMICO FURADO ASSENTADO EM PE - 11,5x19x20 CM - E-11CM
- BLOCO CERÂMICO FURADO ASSENTADO EM PE - 14x19x20 CM - E-14CM
- BLOCO CERÂMICO FURADO ASSENTADO DETACHADO - 14x19x20 CM - E-14CM
- BLOCO CERÂMICO FURADO ASSENTADO DETACHADO - 14x19x20 CM - E-19CM
- BRICKWALL COM 2 PLACAS DE GESSO ACARTONADO SOBREPÓSITAS

ACABAMENTOS

- CONCRETO APARENTE
- PINTURA C TINTA ACRÍLICA SEM BRILHO, COR BRANCO NEVE
- PINTURA C TINTA ACRÍLICA SEM BRILHO, COR CINZA CLARO
- PINTURA C TINTA ACRÍLICA SEM BRILHO, COR CINZA ESCURO
- TUJOLO CERÂMICO APARENTE
- CASQUINHA DE TUJOLO CERÂMICO
- REVESTIMENTO CERÂMICO TIPO PASTELIN 5x10 CM
- GRANITINA CINZA POLDA

1

2

3

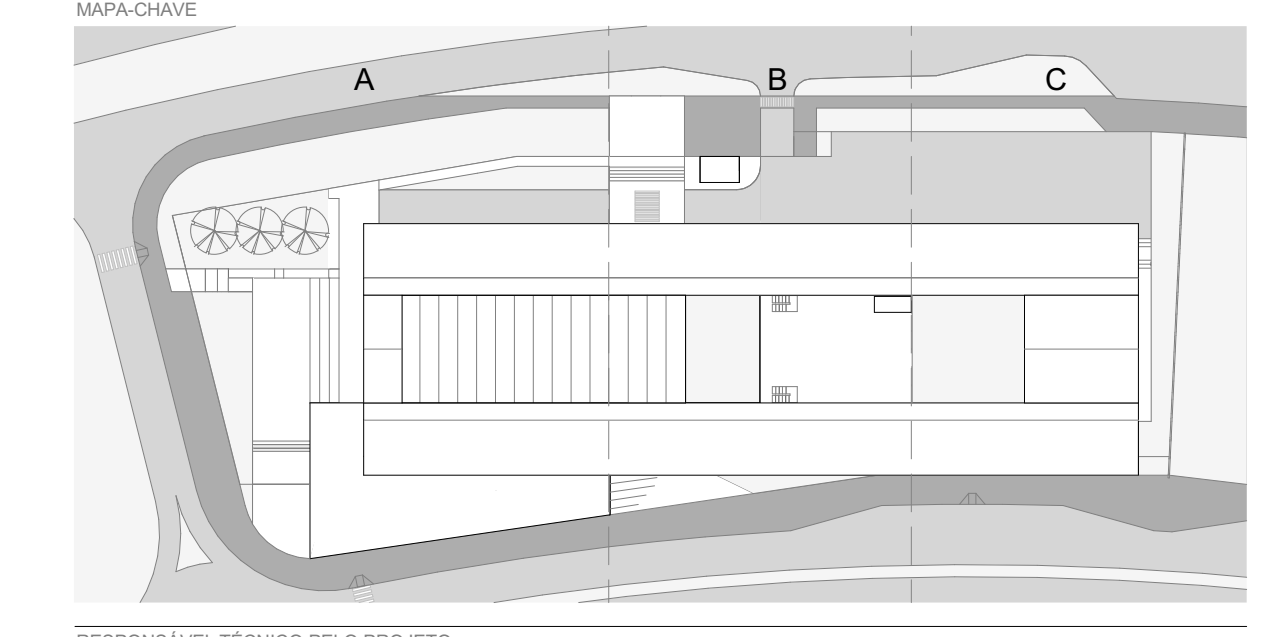
4

5

6

REVISÃO	DATA	DESCRIÇÃO
R00	02/12/2019	EMISSÃO INICIAL

- NOTAS**
- NÃO MEDIR O DESENHO, SEMPRE CONSIDERAR AS COTAS.
 - COTAS EM METROS, NÃO SE ENTRA EM TUA COTA INDICADA DEVER SER CONFIRMADA NA OBRA.
 - EM CASO DE INCONFÉRMIA ENTRE DESENHO, A ESCALA MAIS AMPLA É A QUE VIGORAR.
 - EM CASO DE DÚVIDA, O PROJETADO É O EXECUTOR RESPONSÁVEL DEVERÁ SER CONSULTADO.
 - TODOS OS DETALHES SEMENTE SERÃO MODIFICADOS PELA CONSTRUTORA MEDIANTE EXECUÇÃO DE PROTÓTIPO E APROVAÇÃO PRÉVIA DO ARQUITETO RESPONSÁVEL E DO CLIENTE.
 - OBSERVAR AS NORMAS DE ACESSIBILIDADE VIGENTE NBR 9071/15, 15371/15, 15371/16, 15371/17, 15371/18, 15371/19, 15371/20, 15371/21, 15371/22, 15371/23, 15371/24, 15371/25, 15371/26, 15371/27, 15371/28, 15371/29, 15371/30, 15371/31, 15371/32, 15371/33, 15371/34, 15371/35, 15371/36, 15371/37, 15371/38, 15371/39, 15371/40, 15371/41, 15371/42, 15371/43, 15371/44, 15371/45, 15371/46, 15371/47, 15371/48, 15371/49, 15371/50, 15371/51, 15371/52, 15371/53, 15371/54, 15371/55, 15371/56, 15371/57, 15371/58, 15371/59, 15371/60, 15371/61, 15371/62, 15371/63, 15371/64, 15371/65, 15371/66, 15371/67, 15371/68, 15371/69, 15371/70, 15371/71, 15371/72, 15371/73, 15371/74, 15371/75, 15371/76, 15371/77, 15371/78, 15371/79, 15371/80, 15371/81, 15371/82, 15371/83, 15371/84, 15371/85, 15371/86, 15371/87, 15371/88, 15371/89, 15371/90, 15371/91, 15371/92, 15371/93, 15371/94, 15371/95, 15371/96, 15371/97, 15371/98, 15371/99, 15371/100.
 - OBSERVAR AS NORMAS DE IMPERMEABILIZAÇÃO VIGENTES NBR 13511, 915/98, 917/98, 917/99, 917/00, 917/01, 917/02, 917/03, 917/04, 917/05, 917/06, 917/07, 917/08, 917/09, 917/10, 917/11, 917/12, 917/13, 917/14, 917/15, 917/16, 917/17, 917/18, 917/19, 917/20, 917/21, 917/22, 917/23, 917/24, 917/25, 917/26, 917/27, 917/28, 917/29, 917/30, 917/31, 917/32, 917/33, 917/34, 917/35, 917/36, 917/37, 917/38, 917/39, 917/40, 917/41, 917/42, 917/43, 917/44, 917/45, 917/46, 917/47, 917/48, 917/49, 917/50, 917/51, 917/52, 917/53, 917/54, 917/55, 917/56, 917/57, 917/58, 917/59, 917/60, 917/61, 917/62, 917/63, 917/64, 917/65, 917/66, 917/67, 917/68, 917/69, 917/70, 917/71, 917/72, 917/73, 917/74, 917/75, 917/76, 917/77, 917/78, 917/79, 917/80, 917/81, 917/82, 917/83, 917/84, 917/85, 917/86, 917/87, 917/88, 917/89, 917/90, 917/91, 917/92, 917/93, 917/94, 917/95, 917/96, 917/97, 917/98, 917/99, 917/100.
 - OBSERVAR AS NORMAS DE SEGURANÇA VIGENTES NBR 13511, 915/98, 917/98, 917/99, 917/00, 917/01, 917/02, 917/03, 917/04, 917/05, 917/06, 917/07, 917/08, 917/09, 917/10, 917/11, 917/12, 917/13, 917/14, 917/15, 917/16, 917/17, 917/18, 917/19, 917/20, 917/21, 917/22, 917/23, 917/24, 917/25, 917/26, 917/27, 917/28, 917/29, 917/30, 917/31, 917/32, 917/33, 917/34, 917/35, 917/36, 917/37, 917/38, 917/39, 917/40, 917/41, 917/42, 917/43, 917/44, 917/45, 917/46, 917/47, 917/48, 917/49, 917/50, 917/51, 917/52, 917/53, 917/54, 917/55, 917/56, 917/57, 917/58, 917/59, 917/60, 917/61, 917/62, 917/63, 917/64, 917/65, 917/66, 917/67, 917/68, 917/69, 917/70, 917/71, 917/72, 917/73, 917/74, 917/75, 917/76, 917/77, 917/78, 917/79, 917/80, 917/81, 917/82, 917/83, 917/84, 917/85, 917/86, 917/87, 917/88, 917/89, 917/90, 917/91, 917/92, 917/93, 917/94, 917/95, 917/96, 917/97, 917/98, 917/99, 917/100.
 - RESISTÊNCIA DO CONCRETO 30 MPa NBR 9077.
 - O PROFISSIONAL RESPONSÁVEL, PELA EXECUÇÃO DA OBRA, SE COMPROMETE A CONSTRUÇÃO A CALDAIA DE SUA RESPONSABILIDADE, ADEQUANDO COM AS VIGNAIS, CONFORME CÓDIGO DE EDIFICAÇÕES DO DF.
 - O PROFISSIONAL RESPONSÁVEL, PELA EXECUÇÃO DA OBRA, JUNTAMENTE COM O PROPRIETÁRIO, SE COMPROMETE A EXECUTAR A INSTALAÇÃO DE FIO TÁXI DE ALERTA E DIRECIONAL.
 - OS VAGAS DE ACESSO DA ENTRADA, PARA NOMINA ACESSIBILIDADE AS PESSOAS COM DIFICULDADE DE LOCOMOÇÃO TERÃO LARGURA MÍNIMA DE 0,90 M E ENTRE PISOS, DEVERÁ COM BARRAS APRENSOAS DO CHAMPADO COM A TURA MÁXIMA DE 1,5 CM E TUBOS DE EMULSOR EM FORTES DE CORRER.
 - TODAS AS ESCADARIAS SERÃO EXECUTADAS EM PISO ANTIDERRAPANTE, O ACABAMENTO LISO E RESISTÊNCIA A 2 HORAS AO FOGO. TODAS AS BARRAS SERÃO EXECUTADAS COM PISO RIGIDIZANTE E ANTICORROSIVANTE.
 - A COTAGEM DE REFERÊNCIA DO LOTE NO PONTO MEDIDA DE 100,00 M CORRESPONDE AO NÍVEL -1,10 M DO PROJETO, FOI ADOPTADA A COTA 970,36 M COMO A COTA ZERO DO PROJETO.
 - A COTAGEM DE QUE FOI COLOCADA RESPECTANDO OS SEGUINTES AFASTAMENTOS: 30 M DE QUALQUER FONTE DE IGNAÇÃO; 1,50 M DE ABERTURAS, BALCÕES, POÇOS, CANALIZADAS E OUTROS EM NÍVEL INFERIOR; 60 M DE DEPÓSITO DE MATERIAL INFLAMÁVEL; 50 M DE DEPÓSITO DE RESÍDUOS.
 - OS REVERSOS DE HERMETAS E SPRINKLER TERÃO RESISTÊNCIA DE 2 HORAS AO FOGO.
 - TODAS AS PORTADAS DE SALAS COM MAIS DE 200 PESSOAS TERÃO BARRAS ANTIPÂNICO NO SENTIDO DA SAÍDA, INSTALADAS A 80 CM DO PISO ACABADO.



EDER RODRIGUES DE ALENCAR
CAU 40033-9

OBRA
CENTRO EDUCACIONAL CRIXÁ
R. CHALOTE DE BARRO CRIXÁ, 300 - BRASÍLIA/DF

ETAPA
PLANTA BAIXA - PAREDES - TRECHO C - TERREO SUPERIOR

PROJETO EXECUTIVO
DATA: DEZ | 2019
REVISÃO: R00
INDICADA

arqbr
CLN 312 BLOCO D SALA 504 BRASÍLIA/DF CEP 70.262-500
TELEFONE: 35.61.3501-0400 - CONTATO@ARQBR.ARQ.BR

PLANTA DE PAREDES - PAV. SUPERIOR
Escala: 1:75