

**LEGENDA DE PONTOS DE INSTALAÇÕES**

**ELETRICA**

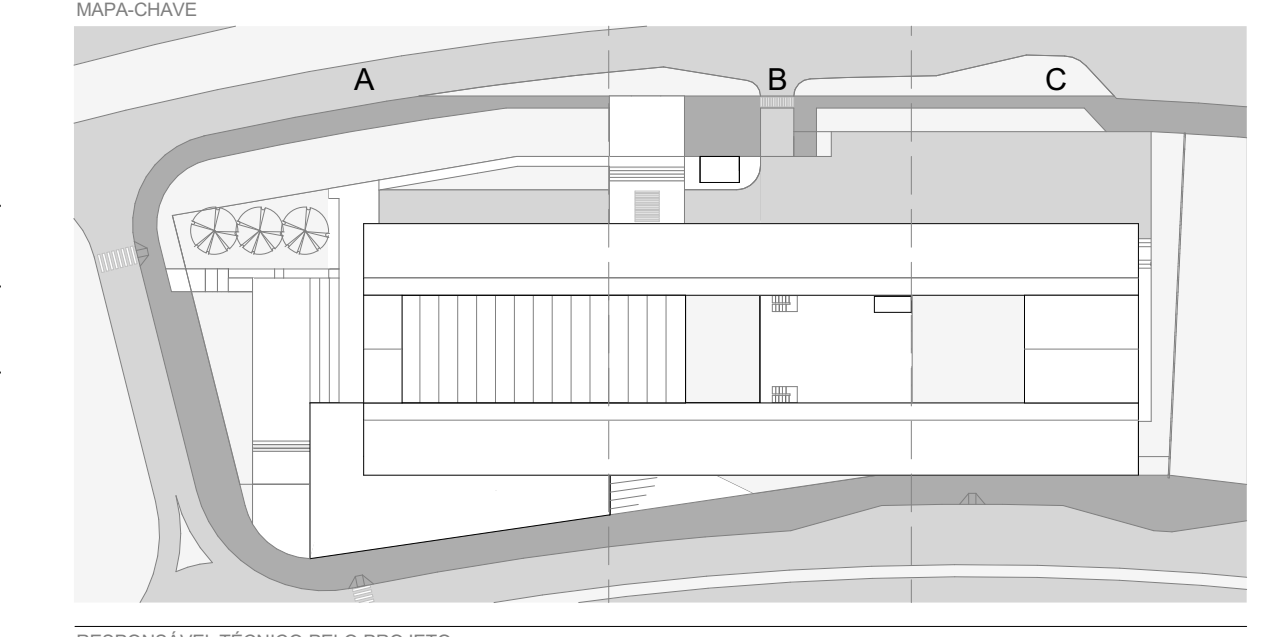
- QUADRO DE LUZ (H=30CM)
- TOMADA SIMPLES (H=30CM)
- TOMADA 2 PONTOS (H=30CM)
- TOMADA 3 PONTOS (H=30CM)
- TOMADA SIMPLES (H=65CM)
- TOMADA 2 PONTOS (H=65CM)
- TOMADA 3 PONTOS (H=65CM)
- TOMADA SIMPLES (H=220CM)
- TOMADA 2 PONTOS (H=220CM)
- TOMADA 3 PONTOS (H=220CM)
- TOMADA NO PISO
- TOMADA NO TETO
- CAIXA DE PASSAGEM (H=30CM)
- CAIXA DE PASSAGEM (H=65CM)
- CAIXA DE PASSAGEM (H=220CM)
- CAIXA DE PASSAGEM NO PISO
- CAIXA DE PASSAGEM NO TETO
- INTERRUPTOR SIMPLES (H=65CM)

**LOGICA, TELEFONE E TV**

- TELEFONE NO PISO
- TELEFONE (H=30CM)
- TELEFONE (H=65CM)
- TELEFONE (H=220CM)
- INTERFONE (H=30CM)
- INTERFONE (H=65CM)
- INTERFONE (H=220CM)
- PONTO DE LOGICA NO PISO
- PONTO DE LOGICA NO TETO
- PONTO DE LOGICA (H=30CM)
- PONTO DE LOGICA (H=65CM)
- PONTO DE LOGICA (H=220CM)
- PONTO DE TV (H=30CM)
- PONTO DE TV (H=65CM)
- PONTO DE TV (H=220CM)

REVISÃO	DATA	DESCRIÇÃO
R00	02/12/2019	EMISSÃO INICIAL

- NOTAS**
1. NÃO MEDIR O DESENHO, SEMPRE CONSIDERAR AS COTAS.
  2. COTAR EM METROS, NÃO SE ENFITE. TODA COTA INDICADA DEVERÁ SER CONFIRMADA NA OBRA.
  3. EM CASO DE INCONFÉRMIA ENTRE DESENHOS, A ESCALA MAIS AMPLA É A QUE VIGORAR.
  4. EM CASO DE DÚVIDA, O PROJETISTA É O RESPONSÁVEL RESPONSÁVEL SEU CONSTATADO.
  5. TODOS OS DETALHES SERÃO MODIFICADOS PELA CONSTRUTORA MEDIANTE EXECUÇÃO DE PROTÓTIPO E APROVAÇÃO PRÉVIA DO ARQUITETO RESPONSÁVEL E DO CLIENTE.
  6. OBSERVAR AS NORMAS DE ACESSIBILIDADE VIGENTES NBR 9070/15, 15070/15, 9070/16, 9070/18, 9070/19, 9070/20, 9070/21, 9070/22, 9070/23, 9070/24, 9070/25, 9070/26, 9070/27, 9070/28, 9070/29, 9070/30, 9070/31, 9070/32, 9070/33, 9070/34, 9070/35, 9070/36, 9070/37, 9070/38, 9070/39, 9070/40, 9070/41, 9070/42, 9070/43, 9070/44, 9070/45, 9070/46, 9070/47, 9070/48, 9070/49, 9070/50, 9070/51, 9070/52, 9070/53, 9070/54, 9070/55, 9070/56, 9070/57, 9070/58, 9070/59, 9070/60, 9070/61, 9070/62, 9070/63, 9070/64, 9070/65, 9070/66, 9070/67, 9070/68, 9070/69, 9070/70, 9070/71, 9070/72, 9070/73, 9070/74, 9070/75, 9070/76, 9070/77, 9070/78, 9070/79, 9070/80, 9070/81, 9070/82, 9070/83, 9070/84, 9070/85, 9070/86, 9070/87, 9070/88, 9070/89, 9070/90, 9070/91, 9070/92, 9070/93, 9070/94, 9070/95, 9070/96, 9070/97, 9070/98, 9070/99, 9070/100.
  7. OBSERVAR A NORMA DE DESEMPENHO NBR 15.570/13.
  8. PORTAS E PAINÉIS DE VIDRO DEVEM TER A RESISTÊNCIA A 1511 KG DE CARGA E A RESISTÊNCIA A 1511 KG DE CARGA.
  9. OS GUARDA-CORPOS DEVEM SER EXECUTADOS EM CHAPA DE AÇO, TOMANDO COMO REFERÊNCIA AS MEDIDAS INDICADAS NO PROJETO. DEVERÃO OBEDECER A NORMA NBR 14710/08.
  10. RESISTÊNCIA DO CONTRAFOFO NBR 9077.
  11. O PROFISSIONAL RESPONSÁVEL PELA EXECUÇÃO DA OBRA SE COMPROMETE A CONSTRUIR A CALÇADA DE SUA RESPONSABILIDADE, ADEQUANDO COM AS VIZINHAS, CONFORME CÓDIGO DE EDIFICAÇÕES DO DF.
  12. O PROFISSIONAL RESPONSÁVEL PELA EXECUÇÃO DA OBRA, JUNTAMENTE COM O PROPRIETÁRIO, SE COMPROMETE A EXECUTAR A INSTALAÇÃO DE PISO TÁTIL DE ALERTA E DIRECIONAL.
  13. USAR VIGAS DE AÇO PARA A INSTALAÇÃO DE PISO TÁTIL DE ALERTA E DIRECIONAL.
  14. TODAS AS ESCALAS DEVEM TER O TERMO DE ACESSIBILIDADE AS PESSOAS COM DIFICULDADE DE LOCOMOÇÃO.
  15. TODAS AS ESCALAS DEVEM TER O TERMO DE ACESSIBILIDADE AS PESSOAS COM DIFICULDADE DE LOCOMOÇÃO.
  16. TODAS AS ESCALAS DEVEM TER O TERMO DE ACESSIBILIDADE AS PESSOAS COM DIFICULDADE DE LOCOMOÇÃO.
  17. TODAS AS ESCALAS DEVEM TER O TERMO DE ACESSIBILIDADE AS PESSOAS COM DIFICULDADE DE LOCOMOÇÃO.
  18. TODAS AS ESCALAS DEVEM TER O TERMO DE ACESSIBILIDADE AS PESSOAS COM DIFICULDADE DE LOCOMOÇÃO.
  19. TODAS AS ESCALAS DEVEM TER O TERMO DE ACESSIBILIDADE AS PESSOAS COM DIFICULDADE DE LOCOMOÇÃO.
  20. TODAS AS ESCALAS DEVEM TER O TERMO DE ACESSIBILIDADE AS PESSOAS COM DIFICULDADE DE LOCOMOÇÃO.
  21. TODAS AS ESCALAS DEVEM TER O TERMO DE ACESSIBILIDADE AS PESSOAS COM DIFICULDADE DE LOCOMOÇÃO.
  22. TODAS AS ESCALAS DEVEM TER O TERMO DE ACESSIBILIDADE AS PESSOAS COM DIFICULDADE DE LOCOMOÇÃO.
  23. TODAS AS ESCALAS DEVEM TER O TERMO DE ACESSIBILIDADE AS PESSOAS COM DIFICULDADE DE LOCOMOÇÃO.
  24. TODAS AS ESCALAS DEVEM TER O TERMO DE ACESSIBILIDADE AS PESSOAS COM DIFICULDADE DE LOCOMOÇÃO.
  25. TODAS AS ESCALAS DEVEM TER O TERMO DE ACESSIBILIDADE AS PESSOAS COM DIFICULDADE DE LOCOMOÇÃO.
  26. TODAS AS ESCALAS DEVEM TER O TERMO DE ACESSIBILIDADE AS PESSOAS COM DIFICULDADE DE LOCOMOÇÃO.
  27. TODAS AS ESCALAS DEVEM TER O TERMO DE ACESSIBILIDADE AS PESSOAS COM DIFICULDADE DE LOCOMOÇÃO.
  28. TODAS AS ESCALAS DEVEM TER O TERMO DE ACESSIBILIDADE AS PESSOAS COM DIFICULDADE DE LOCOMOÇÃO.
  29. TODAS AS ESCALAS DEVEM TER O TERMO DE ACESSIBILIDADE AS PESSOAS COM DIFICULDADE DE LOCOMOÇÃO.
  30. TODAS AS ESCALAS DEVEM TER O TERMO DE ACESSIBILIDADE AS PESSOAS COM DIFICULDADE DE LOCOMOÇÃO.
  31. TODAS AS ESCALAS DEVEM TER O TERMO DE ACESSIBILIDADE AS PESSOAS COM DIFICULDADE DE LOCOMOÇÃO.
  32. TODAS AS ESCALAS DEVEM TER O TERMO DE ACESSIBILIDADE AS PESSOAS COM DIFICULDADE DE LOCOMOÇÃO.
  33. TODAS AS ESCALAS DEVEM TER O TERMO DE ACESSIBILIDADE AS PESSOAS COM DIFICULDADE DE LOCOMOÇÃO.
  34. TODAS AS ESCALAS DEVEM TER O TERMO DE ACESSIBILIDADE AS PESSOAS COM DIFICULDADE DE LOCOMOÇÃO.
  35. TODAS AS ESCALAS DEVEM TER O TERMO DE ACESSIBILIDADE AS PESSOAS COM DIFICULDADE DE LOCOMOÇÃO.
  36. TODAS AS ESCALAS DEVEM TER O TERMO DE ACESSIBILIDADE AS PESSOAS COM DIFICULDADE DE LOCOMOÇÃO.
  37. TODAS AS ESCALAS DEVEM TER O TERMO DE ACESSIBILIDADE AS PESSOAS COM DIFICULDADE DE LOCOMOÇÃO.
  38. TODAS AS ESCALAS DEVEM TER O TERMO DE ACESSIBILIDADE AS PESSOAS COM DIFICULDADE DE LOCOMOÇÃO.
  39. TODAS AS ESCALAS DEVEM TER O TERMO DE ACESSIBILIDADE AS PESSOAS COM DIFICULDADE DE LOCOMOÇÃO.
  40. TODAS AS ESCALAS DEVEM TER O TERMO DE ACESSIBILIDADE AS PESSOAS COM DIFICULDADE DE LOCOMOÇÃO.
  41. TODAS AS ESCALAS DEVEM TER O TERMO DE ACESSIBILIDADE AS PESSOAS COM DIFICULDADE DE LOCOMOÇÃO.
  42. TODAS AS ESCALAS DEVEM TER O TERMO DE ACESSIBILIDADE AS PESSOAS COM DIFICULDADE DE LOCOMOÇÃO.
  43. TODAS AS ESCALAS DEVEM TER O TERMO DE ACESSIBILIDADE AS PESSOAS COM DIFICULDADE DE LOCOMOÇÃO.
  44. TODAS AS ESCALAS DEVEM TER O TERMO DE ACESSIBILIDADE AS PESSOAS COM DIFICULDADE DE LOCOMOÇÃO.
  45. TODAS AS ESCALAS DEVEM TER O TERMO DE ACESSIBILIDADE AS PESSOAS COM DIFICULDADE DE LOCOMOÇÃO.
  46. TODAS AS ESCALAS DEVEM TER O TERMO DE ACESSIBILIDADE AS PESSOAS COM DIFICULDADE DE LOCOMOÇÃO.
  47. TODAS AS ESCALAS DEVEM TER O TERMO DE ACESSIBILIDADE AS PESSOAS COM DIFICULDADE DE LOCOMOÇÃO.
  48. TODAS AS ESCALAS DEVEM TER O TERMO DE ACESSIBILIDADE AS PESSOAS COM DIFICULDADE DE LOCOMOÇÃO.
  49. TODAS AS ESCALAS DEVEM TER O TERMO DE ACESSIBILIDADE AS PESSOAS COM DIFICULDADE DE LOCOMOÇÃO.
  50. TODAS AS ESCALAS DEVEM TER O TERMO DE ACESSIBILIDADE AS PESSOAS COM DIFICULDADE DE LOCOMOÇÃO.
  51. TODAS AS ESCALAS DEVEM TER O TERMO DE ACESSIBILIDADE AS PESSOAS COM DIFICULDADE DE LOCOMOÇÃO.
  52. TODAS AS ESCALAS DEVEM TER O TERMO DE ACESSIBILIDADE AS PESSOAS COM DIFICULDADE DE LOCOMOÇÃO.
  53. TODAS AS ESCALAS DEVEM TER O TERMO DE ACESSIBILIDADE AS PESSOAS COM DIFICULDADE DE LOCOMOÇÃO.
  54. TODAS AS ESCALAS DEVEM TER O TERMO DE ACESSIBILIDADE AS PESSOAS COM DIFICULDADE DE LOCOMOÇÃO.
  55. TODAS AS ESCALAS DEVEM TER O TERMO DE ACESSIBILIDADE AS PESSOAS COM DIFICULDADE DE LOCOMOÇÃO.
  56. TODAS AS ESCALAS DEVEM TER O TERMO DE ACESSIBILIDADE AS PESSOAS COM DIFICULDADE DE LOCOMOÇÃO.
  57. TODAS AS ESCALAS DEVEM TER O TERMO DE ACESSIBILIDADE AS PESSOAS COM DIFICULDADE DE LOCOMOÇÃO.
  58. TODAS AS ESCALAS DEVEM TER O TERMO DE ACESSIBILIDADE AS PESSOAS COM DIFICULDADE DE LOCOMOÇÃO.
  59. TODAS AS ESCALAS DEVEM TER O TERMO DE ACESSIBILIDADE AS PESSOAS COM DIFICULDADE DE LOCOMOÇÃO.
  60. TODAS AS ESCALAS DEVEM TER O TERMO DE ACESSIBILIDADE AS PESSOAS COM DIFICULDADE DE LOCOMOÇÃO.
  61. TODAS AS ESCALAS DEVEM TER O TERMO DE ACESSIBILIDADE AS PESSOAS COM DIFICULDADE DE LOCOMOÇÃO.
  62. TODAS AS ESCALAS DEVEM TER O TERMO DE ACESSIBILIDADE AS PESSOAS COM DIFICULDADE DE LOCOMOÇÃO.
  63. TODAS AS ESCALAS DEVEM TER O TERMO DE ACESSIBILIDADE AS PESSOAS COM DIFICULDADE DE LOCOMOÇÃO.
  64. TODAS AS ESCALAS DEVEM TER O TERMO DE ACESSIBILIDADE AS PESSOAS COM DIFICULDADE DE LOCOMOÇÃO.
  65. TODAS AS ESCALAS DEVEM TER O TERMO DE ACESSIBILIDADE AS PESSOAS COM DIFICULDADE DE LOCOMOÇÃO.
  66. TODAS AS ESCALAS DEVEM TER O TERMO DE ACESSIBILIDADE AS PESSOAS COM DIFICULDADE DE LOCOMOÇÃO.
  67. TODAS AS ESCALAS DEVEM TER O TERMO DE ACESSIBILIDADE AS PESSOAS COM DIFICULDADE DE LOCOMOÇÃO.
  68. TODAS AS ESCALAS DEVEM TER O TERMO DE ACESSIBILIDADE AS PESSOAS COM DIFICULDADE DE LOCOMOÇÃO.
  69. TODAS AS ESCALAS DEVEM TER O TERMO DE ACESSIBILIDADE AS PESSOAS COM DIFICULDADE DE LOCOMOÇÃO.
  70. TODAS AS ESCALAS DEVEM TER O TERMO DE ACESSIBILIDADE AS PESSOAS COM DIFICULDADE DE LOCOMOÇÃO.
  71. TODAS AS ESCALAS DEVEM TER O TERMO DE ACESSIBILIDADE AS PESSOAS COM DIFICULDADE DE LOCOMOÇÃO.
  72. TODAS AS ESCALAS DEVEM TER O TERMO DE ACESSIBILIDADE AS PESSOAS COM DIFICULDADE DE LOCOMOÇÃO.
  73. TODAS AS ESCALAS DEVEM TER O TERMO DE ACESSIBILIDADE AS PESSOAS COM DIFICULDADE DE LOCOMOÇÃO.
  74. TODAS AS ESCALAS DEVEM TER O TERMO DE ACESSIBILIDADE AS PESSOAS COM DIFICULDADE DE LOCOMOÇÃO.
  75. TODAS AS ESCALAS DEVEM TER O TERMO DE ACESSIBILIDADE AS PESSOAS COM DIFICULDADE DE LOCOMOÇÃO.
  76. TODAS AS ESCALAS DEVEM TER O TERMO DE ACESSIBILIDADE AS PESSOAS COM DIFICULDADE DE LOCOMOÇÃO.
  77. TODAS AS ESCALAS DEVEM TER O TERMO DE ACESSIBILIDADE AS PESSOAS COM DIFICULDADE DE LOCOMOÇÃO.
  78. TODAS AS ESCALAS DEVEM TER O TERMO DE ACESSIBILIDADE AS PESSOAS COM DIFICULDADE DE LOCOMOÇÃO.
  79. TODAS AS ESCALAS DEVEM TER O TERMO DE ACESSIBILIDADE AS PESSOAS COM DIFICULDADE DE LOCOMOÇÃO.
  80. TODAS AS ESCALAS DEVEM TER O TERMO DE ACESSIBILIDADE AS PESSOAS COM DIFICULDADE DE LOCOMOÇÃO.
  81. TODAS AS ESCALAS DEVEM TER O TERMO DE ACESSIBILIDADE AS PESSOAS COM DIFICULDADE DE LOCOMOÇÃO.
  82. TODAS AS ESCALAS DEVEM TER O TERMO DE ACESSIBILIDADE AS PESSOAS COM DIFICULDADE DE LOCOMOÇÃO.
  83. TODAS AS ESCALAS DEVEM TER O TERMO DE ACESSIBILIDADE AS PESSOAS COM DIFICULDADE DE LOCOMOÇÃO.
  84. TODAS AS ESCALAS DEVEM TER O TERMO DE ACESSIBILIDADE AS PESSOAS COM DIFICULDADE DE LOCOMOÇÃO.
  85. TODAS AS ESCALAS DEVEM TER O TERMO DE ACESSIBILIDADE AS PESSOAS COM DIFICULDADE DE LOCOMOÇÃO.
  86. TODAS AS ESCALAS DEVEM TER O TERMO DE ACESSIBILIDADE AS PESSOAS COM DIFICULDADE DE LOCOMOÇÃO.
  87. TODAS AS ESCALAS DEVEM TER O TERMO DE ACESSIBILIDADE AS PESSOAS COM DIFICULDADE DE LOCOMOÇÃO.
  88. TODAS AS ESCALAS DEVEM TER O TERMO DE ACESSIBILIDADE AS PESSOAS COM DIFICULDADE DE LOCOMOÇÃO.
  89. TODAS AS ESCALAS DEVEM TER O TERMO DE ACESSIBILIDADE AS PESSOAS COM DIFICULDADE DE LOCOMOÇÃO.
  90. TODAS AS ESCALAS DEVEM TER O TERMO DE ACESSIBILIDADE AS PESSOAS COM DIFICULDADE DE LOCOMOÇÃO.
  91. TODAS AS ESCALAS DEVEM TER O TERMO DE ACESSIBILIDADE AS PESSOAS COM DIFICULDADE DE LOCOMOÇÃO.
  92. TODAS AS ESCALAS DEVEM TER O TERMO DE ACESSIBILIDADE AS PESSOAS COM DIFICULDADE DE LOCOMOÇÃO.
  93. TODAS AS ESCALAS DEVEM TER O TERMO DE ACESSIBILIDADE AS PESSOAS COM DIFICULDADE DE LOCOMOÇÃO.
  94. TODAS AS ESCALAS DEVEM TER O TERMO DE ACESSIBILIDADE AS PESSOAS COM DIFICULDADE DE LOCOMOÇÃO.
  95. TODAS AS ESCALAS DEVEM TER O TERMO DE ACESSIBILIDADE AS PESSOAS COM DIFICULDADE DE LOCOMOÇÃO.
  96. TODAS AS ESCALAS DEVEM TER O TERMO DE ACESSIBILIDADE AS PESSOAS COM DIFICULDADE DE LOCOMOÇÃO.
  97. TODAS AS ESCALAS DEVEM TER O TERMO DE ACESSIBILIDADE AS PESSOAS COM DIFICULDADE DE LOCOMOÇÃO.
  98. TODAS AS ESCALAS DEVEM TER O TERMO DE ACESSIBILIDADE AS PESSOAS COM DIFICULDADE DE LOCOMOÇÃO.
  99. TODAS AS ESCALAS DEVEM TER O TERMO DE ACESSIBILIDADE AS PESSOAS COM DIFICULDADE DE LOCOMOÇÃO.
  100. TODAS AS ESCALAS DEVEM TER O TERMO DE ACESSIBILIDADE AS PESSOAS COM DIFICULDADE DE LOCOMOÇÃO.



RESPONSÁVEL TÉCNICO PELO PROJETO

EDER RODRIGUES DE ALENCAR  
CAU 48063-5

OBRA  
CENTRO EDUCACIONAL CRIXÁ  
AL. CRIXÁ, LOTE 01, BRASÍLIA, DF, 71600-000

ETAPA  
PROJETO EXECUTIVO

DATA  
DEZ | 2019

REVISÃO  
R00

INDICADA  
ARQ-133

PONTOS ELÉTRICOS - PAV. INTERMEDIÁRIO  
ESCALA 1:75