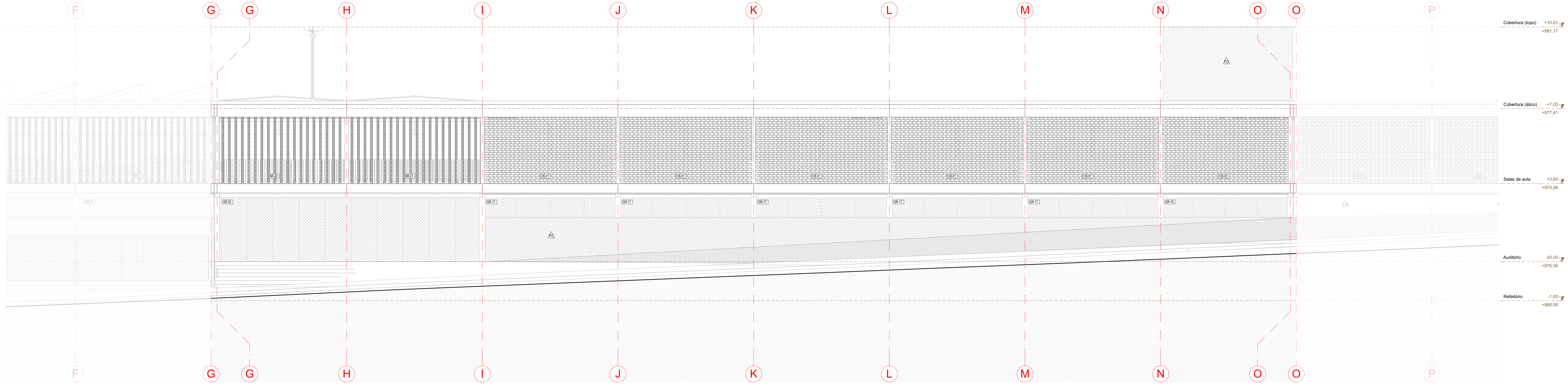
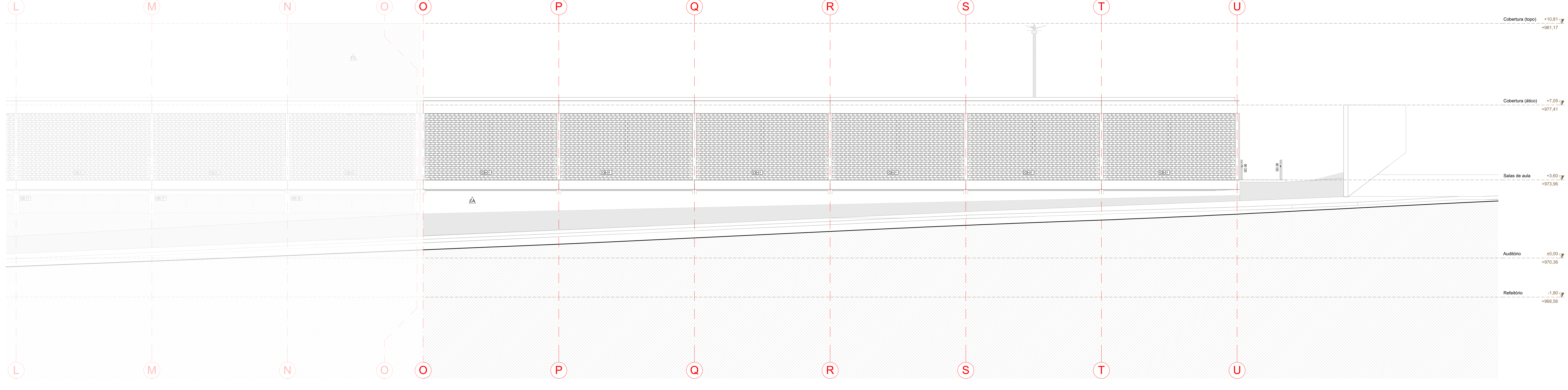


FACHADA OESTE - TRECHO A  
ESCALA 1:75



FACHADA OESTE - TRECHO B  
ESCALA 1:75



FACHADA OESTE - TRECHO C  
ESCALA 1:75

PISO	CONCRETO APARENTE	CONCRETO APARENTE	
01	GRANITINA TERRACOTA LAMADA	01	CONCRETO APARENTE
02	GRANITINA TERRACOTA COM AZULHO ANTEDEBAPTADO	02	PINTURA C/TINTA ACRILICA SEM BRILHO, COR BRANCO NIVE
03	GRANITINA TERRACOTA POLIDA	03	PINTURA C/TINTA ACRILICA SEM BRILHO, COR CINZA CLARO
04	GRANITINA CINZA POLIDA	04	PINTURA C/TINTA ACRILICA SEM BRILHO, COR CINZA ESCURO
05	MOZAIQUE DE CONCRETO NAO PERMEAVEL	05	TALHO CERAMICO APARENTE
06	CONCRETO GRAMA	06	CASQUINHA DE TULO CERAMICO
07	CONCRETO APARENTE	07	REVESTIMENTO CERAMICO TIPO PASTILHA 15X10CM
08	CONCRETO FINADO	08	GRANITINA CINZA POLIDA
09	CONCRETO APARENTE	09	FORRO DE GESSO
10	STEEEL DECK APARENTE	10	GRELHA DE CHAPA METALICA
11	TEJAS TERMOACOUSTICAS APARENTE	11	VORO LAMINADO COM PELLICULA BRANCA

TABELA DE PORTAS	COD.	LAJ (m)	FUNCAONAMENTO	LOCALIZAO	QT.
1	PR01	1,81 x 2,07	2 FOLHAS DE CORRER E 2 FOLHAS FIXAS	ALCANTARADO	1
2	PR02	0,88 x 2,35	1 FOLHA DE ABRIR	SALAS MULTIFUNO	1
3	PR03	0,88 x 2,35	1 FOLHA DE ABRIR	SALAS DE AULA	31
4	PR04	0,88 x 2,35	1 FOLHA DE ABRIR	SALAS DE AULA	31
5	PR05	0,88 x 2,35	1 FOLHA DE ABRIR C/BARRA ACESIVEL	WC ACESIVEL	1
6	PR06	0,88 x 2,35	1 FOLHA DE ABRIR	ALCANTARADO	1
7	PR07	0,88 x 2,35	1 FOLHA DE ABRIR	ALCANTARADO	1
8	PR08	0,88 x 2,35	1 FOLHA DE ABRIR	ALCANTARADO	1
9	PR09	0,88 x 2,35	1 FOLHA DE CORRER	CASA DE BOMBAIS SUPERIOR	1
10	PR10	0,88 x 2,35	1 FOLHA DE CORRER	ARMAZEM DE SERVIO	1
11	PR11	0,88 x 2,35	1 FOLHA DE CORRER	ALCANTARADO	1
12	PR12	0,88 x 2,35	1 FOLHA DE CORRER	ALCANTARADO	1
13	PR13	0,88 x 2,35	1 FOLHA DE CORRER	ALCANTARADO	1
14	PR14	0,88 x 2,35	1 FOLHA DE CORRER	ALCANTARADO	1
15	PR15	0,88 x 2,35	1 FOLHA DE CORRER	ALCANTARADO	1
16	PR16	0,88 x 2,35	1 FOLHA DE CORRER	ALCANTARADO	1
17	PR17	0,88 x 2,35	1 FOLHA DE CORRER	ALCANTARADO	1
18	PR18	0,88 x 2,35	1 FOLHA DE CORRER	ALCANTARADO	1
19	PR19	0,88 x 2,35	1 FOLHA DE CORRER	ALCANTARADO	1
20	PR20	0,88 x 2,35	1 FOLHA DE CORRER	ALCANTARADO	1

TABELA DE GRADES	COD.	LAJ (m)	FUNCAONAMENTO	LOCALIZAO	QT.
1	GR01	12,58 x 2,35	10 FOLHAS CAMARAO	FACHADA OESTE	1
2	GR02	12,58 x 2,35	10 FOLHAS CAMARAO	FACHADA OESTE	1
3	GR03	12,58 x 2,35	10 FOLHAS CAMARAO	FACHADA OESTE	1
4	GR04	20,31 x 3,07	18 FOLHAS CAMARAO	FACHADA NORTE	1
5	GR05	14,61 x 2,35	12 FOLHAS CAMARAO	FACHADA NORTE	1
6	GR06	14,61 x 2,35	12 FOLHAS CAMARAO	FACHADA NORTE	1
7	GR07	14,61 x 2,35	12 FOLHAS CAMARAO	FACHADA NORTE	1
8	GR08	14,61 x 2,35	12 FOLHAS CAMARAO	FACHADA NORTE	1
9	GR09	14,61 x 2,35	12 FOLHAS CAMARAO	FACHADA NORTE	1
10	GR10	14,61 x 2,35	12 FOLHAS CAMARAO	FACHADA NORTE	1
11	GR11	14,61 x 2,35	12 FOLHAS CAMARAO	FACHADA NORTE	1
12	GR12	14,61 x 2,35	12 FOLHAS CAMARAO	FACHADA NORTE	1
13	GR13	14,61 x 2,35	12 FOLHAS CAMARAO	FACHADA NORTE	1
14	GR14	14,61 x 2,35	12 FOLHAS CAMARAO	FACHADA NORTE	1
15	GR15	14,61 x 2,35	12 FOLHAS CAMARAO	FACHADA NORTE	1
16	GR16	14,61 x 2,35	12 FOLHAS CAMARAO	FACHADA NORTE	1
17	GR17	14,61 x 2,35	12 FOLHAS CAMARAO	FACHADA NORTE	1
18	GR18	14,61 x 2,35	12 FOLHAS CAMARAO	FACHADA NORTE	1
19	GR19	14,61 x 2,35	12 FOLHAS CAMARAO	FACHADA NORTE	1
20	GR20	14,61 x 2,35	12 FOLHAS CAMARAO	FACHADA NORTE	1
21	GR21	14,61 x 2,35	12 FOLHAS CAMARAO	FACHADA NORTE	1
22	GR22	14,61 x 2,35	12 FOLHAS CAMARAO	FACHADA NORTE	1

TABELA DE CADEIROS	COD.	LAJ (m)	FUNCAONAMENTO	LOCALIZAO	QT.
1	CA01	6,00 x 2,35	4 FOLHAS MAXIMAR E 2 FOLHAS FIXAS	SALAS DE SERVIO	27
2	CA02	6,00 x 2,35	4 FOLHAS MAXIMAR E 2 FOLHAS FIXAS	SALAS DE SERVIO	27
3	CA03	6,00 x 2,35	4 FOLHAS MAXIMAR E 2 FOLHAS FIXAS	SALAS DE SERVIO	27
4	CA04	6,00 x 2,35	4 FOLHAS MAXIMAR E 2 FOLHAS FIXAS	SALAS DE SERVIO	27
5	CA05	6,00 x 2,35	4 FOLHAS MAXIMAR E 2 FOLHAS FIXAS	SALAS DE SERVIO	27
6	CA06	6,00 x 2,35	4 FOLHAS MAXIMAR E 2 FOLHAS FIXAS	SALAS DE SERVIO	27
7	CA07	6,00 x 2,35	4 FOLHAS MAXIMAR E 2 FOLHAS FIXAS	SALAS DE SERVIO	27
8	CA08	6,00 x 2,35	4 FOLHAS MAXIMAR E 2 FOLHAS FIXAS	SALAS DE SERVIO	27
9	CA09	6,00 x 2,35	4 FOLHAS MAXIMAR E 2 FOLHAS FIXAS	SALAS DE SERVIO	27
10	CA10	6,00 x 2,35	4 FOLHAS MAXIMAR E 2 FOLHAS FIXAS	SALAS DE SERVIO	27
11	CA11	6,00 x 2,35	4 FOLHAS MAXIMAR E 2 FOLHAS FIXAS	SALAS DE SERVIO	27
12	CA12	6,00 x 2,35	4 FOLHAS MAXIMAR E 2 FOLHAS FIXAS	SALAS DE SERVIO	27
13	CA13	6,00 x 2,35	4 FOLHAS MAXIMAR E 2 FOLHAS FIXAS	SALAS DE SERVIO	27
14	CA14	6,00 x 2,35	4 FOLHAS MAXIMAR E 2 FOLHAS FIXAS	SALAS DE SERVIO	27
15	CA15	6,00 x 2,35	4 FOLHAS MAXIMAR E 2 FOLHAS FIXAS	SALAS DE SERVIO	27
16	CA16	6,00 x 2,35	4 FOLHAS MAXIMAR E 2 FOLHAS FIXAS	SALAS DE SERVIO	27
17	CA17	6,00 x 2,35	4 FOLHAS MAXIMAR E 2 FOLHAS FIXAS	SALAS DE SERVIO	27
18	CA18	6,00 x 2,35	4 FOLHAS MAXIMAR E 2 FOLHAS FIXAS	SALAS DE SERVIO	27
19	CA19	6,00 x 2,35	4 FOLHAS MAXIMAR E 2 FOLHAS FIXAS	SALAS DE SERVIO	27
20	CA20	6,00 x 2,35	4 FOLHAS MAXIMAR E 2 FOLHAS FIXAS	SALAS DE SERVIO	27
21	CA21	6,00 x 2,35	4 FOLHAS MAXIMAR E 2 FOLHAS FIXAS	SALAS DE SERVIO	27
22	CA22	6,00 x 2,35	4 FOLHAS MAXIMAR E 2 FOLHAS FIXAS	SALAS DE SERVIO	27
23	CA23	6,00 x 2,35	4 FOLHAS MAXIMAR E 2 FOLHAS FIXAS	SALAS DE SERVIO	27
24	CA24	6,00 x 2,35	4 FOLHAS MAXIMAR E 2 FOLHAS FIXAS	SALAS DE SERVIO	27
25	CA25	6,00 x 2,35	4 FOLHAS MAXIMAR E 2 FOLHAS FIXAS	SALAS DE SERVIO	27
26	CA26	6,00 x 2,35	4 FOLHAS MAXIMAR E 2 FOLHAS FIXAS	SALAS DE SERVIO	27
27	CA27	6,00 x 2,35	4 FOLHAS MAXIMAR E 2 FOLHAS FIXAS	SALAS DE SERVIO	27
28	CA28	6,00 x 2,35	4 FOLHAS MAXIMAR E 2 FOLHAS FIXAS	SALAS DE SERVIO	27
29	CA29	6,00 x 2,35	4 FOLHAS MAXIMAR E 2 FOLHAS FIXAS	SALAS DE SERVIO	27
30	CA30	6,00 x 2,35	4 FOLHAS MAXIMAR E 2 FOLHAS FIXAS	SALAS DE SERVIO	27
31	CA31	6,00 x 2,35	4 FOLHAS MAXIMAR E 2 FOLHAS FIXAS	SALAS DE SERVIO	27
32	CA32	6,00 x 2,35	4 FOLHAS MAXIMAR E 2 FOLHAS FIXAS	SALAS DE SERVIO	27
33	CA33	6,00 x 2,35	4 FOLHAS MAXIMAR E 2 FOLHAS FIXAS	SALAS DE SERVIO	27
34	CA34	6,00 x 2,35	4 FOLHAS MAXIMAR E 2 FOLHAS FIXAS	SALAS DE SERVIO	27
35	CA35	6,00 x 2,35	4 FOLHAS MAXIMAR E 2 FOLHAS FIXAS	SALAS DE SERVIO	27
36	CA36	6,00 x 2,35	4 FOLHAS MAXIMAR E 2 FOLHAS FIXAS	SALAS DE SERVIO	27
37	CA37	6,00 x 2,35	4 FOLHAS MAXIMAR E 2 FOLHAS FIXAS	SALAS DE SERVIO	27
38	CA38	6,00 x 2,35	4 FOLHAS MAXIMAR E 2 FOLHAS FIXAS	SALAS DE SERVIO	27
39	CA39	6,00 x 2,35	4 FOLHAS MAXIMAR E 2 FOLHAS FIXAS	SALAS DE SERVIO	27
40	CA40	6,00 x 2,35	4 FOLHAS MAXIMAR E 2 FOLHAS FIXAS	SALAS DE SERVIO	27
41	CA41	6,00 x 2,35	4 FOLHAS MAXIMAR E 2 FOLHAS FIXAS	SALAS DE SERVIO	27
42	CA42	6,00 x 2,35	4 FOLHAS MAXIMAR E 2 FOLHAS FIXAS	SALAS DE SERVIO	27
43	CA43	6,00 x 2,35	4 FOLHAS MAXIMAR E 2 FOLHAS FIXAS	SALAS DE SERVIO	27
44	CA44	6,00 x 2,35	4 FOLHAS MAXIMAR E 2 FOLHAS FIXAS	SALAS DE SERVIO	27
45	CA45	6,00 x 2,35	4 FOLHAS MAXIMAR E 2 FOLHAS FIXAS	SALAS DE SERVIO	27

TABELA DE CORTIÇOS E BRIBES	COD.	LAJ (m)	CARACTERISTICAS	LOCALIZAO	QT.
1	CR01	1,00 x 1,00	CORTIÇO DE TULO MACICO ASSENTADO EM COLUNA	FACHADA OESTE	28
2	CR02	1,00 x 1,00	CORTIÇO DE TULO MACICO ASSENTADO EM COLUNA	FACHADA OESTE	28
3	CR03	1,00 x 1,00	CORTIÇO DE TULO MACICO ASSENTADO EM COLUNA	FACHADA OESTE	28
4	CR04	1,00 x 1,00	CORTIÇO DE TULO MACICO ASSENTADO EM COLUNA	FACHADA OESTE	28
5	CR05	1,00 x 1,00	CORTIÇO DE TULO MACICO ASSENTADO EM COLUNA	FACHADA OESTE	28
6	CR06	1,00 x 1,00	CORTIÇO DE TULO MACICO ASSENTADO EM COLUNA	FACHADA OESTE	28
7	CR07	1,00 x 1,00	CORTIÇO DE TULO MACICO ASSENTADO EM COLUNA	FACHADA OESTE	28
8	CR08	1,00 x 1,00	CORTIÇO DE TULO MACICO ASSENTADO EM COLUNA	FACHADA OESTE	28
9	CR09	1,00 x 1,00	CORTIÇO DE TULO MACICO ASSENTADO EM COLUNA	FACHADA OESTE	28
10	CR10	1,00 x 1,00	CORTIÇO DE TULO MACICO ASSENTADO EM COLUNA	FACHADA OESTE	28
11	CR11	1,00 x 1,00	CORTIÇO DE TULO MACICO ASSENTADO EM COLUNA	FACHADA OESTE	28
12	CR12	1,00 x 1,00	CORTIÇO DE TULO MACICO ASSENTADO EM COLUNA	FACHADA OESTE	28
13	CR13	1,00 x 1,00	CORTIÇO DE TULO MACICO ASSENTADO EM COLUNA	FACHADA OESTE	28
14	CR14	1,00 x 1,00	CORTIÇO DE TULO MACICO ASSENTADO EM COLUNA	FACHADA OESTE	28
15	CR15	1,00 x 1,00	CORTIÇO DE TULO MACICO ASSENTADO EM COLUNA	FACHADA OESTE	28
16	CR16	1,00 x 1,00	CORTIÇO DE TULO MACICO ASSENTADO EM COLUNA	FACHADA OESTE	28
17	CR17	1,00 x 1,00	CORTIÇO DE TULO MACICO ASSENTADO EM COLUNA	FACHADA OESTE	28
18	CR18	1,00 x 1,00	CORTIÇO DE TULO MACICO ASSENTADO EM COLUNA	FACHADA OESTE	28
19	CR19	1,00 x 1,00	CORTIÇO DE TULO MACICO ASSENTADO EM COLUNA	FACHADA OESTE	28
20	CR20	1,00 x 1,00	CORTIÇO DE TULO MACICO ASSENTADO EM COLUNA	FACHADA OESTE	28
21	CR21	1,00 x 1,00	CORTIÇO DE TULO MACICO ASSENTADO EM COLUNA	FACHADA OESTE	28
22	CR22	1,00 x 1,00	CORTIÇO DE TULO MACICO ASSENTADO EM COLUNA	FACHADA OESTE	28
23	CR23	1,00 x 1,00	CORTIÇO DE TULO MACICO ASSENTADO EM COLUNA	FACHADA OESTE	28
24	CR24	1,00 x 1,00	CORTIÇO DE TULO MACICO ASSENTADO EM COLUNA	FACHADA OESTE	28
25	CR25	1,00 x 1,00	CORTIÇO DE TULO MACICO ASSENTADO EM COLUNA	FACHADA OESTE	28
26	CR26	1,00 x 1,00	CORTIÇO DE TULO MACICO ASSENTADO EM COLUNA	FACHADA OESTE	28
27	CR27	1,00 x 1,00	CORTIÇO DE TULO MACICO ASSENTADO EM COLUNA	FACHADA OESTE	28
28	CR28	1,00 x 1,00	CORTIÇO DE TULO MACICO ASSENTADO EM COLUNA	FACHADA OESTE	28
29	CR29	1,00 x 1,00	CORTIÇO DE TULO MACICO ASSENTADO EM COLUNA	FACHADA OESTE	28
30	CR30	1,00 x 1,00	CORTIÇO DE TULO MACICO ASSENTADO EM COLUNA	FACHADA OESTE	28
31	CR31	1,00 x 1,00	CORTIÇO DE TULO MACICO ASSENTADO EM COLUNA	FACHADA OESTE	28
32	CR32	1,00 x 1,00	CORTIÇO DE TULO MACICO ASSENTADO EM COLUNA	FACHADA OESTE	28
33	CR33	1,00 x 1,00	CORTIÇO DE TULO MACICO ASSENTADO EM COLUNA	FACHADA OESTE	28
34	CR34	1,00 x 1,00	CORTIÇO DE TULO MACICO ASSENTADO EM COLUNA	FACHADA OESTE	28
35	CR35	1,00 x 1,00	CORTIÇO DE TULO MACICO ASSENTADO EM COLUNA	FACHADA OESTE	28
36	CR36	1,00 x 1,00	CORTIÇO DE TULO MACICO ASSENTADO EM COLUNA	FACHADA OESTE	28
37	CR37	1,00 x 1,00	CORTIÇO DE TULO MACICO ASSENTADO EM COLUNA	FACHADA OESTE	28
38	CR38	1,00 x 1,00	CORTIÇO DE TULO MACICO ASSENTADO EM COLUNA	FACHADA OESTE	28
39	CR39	1,00 x 1,00	CORTIÇO DE TULO MACICO ASSENTADO EM COLUNA	FACHADA OESTE	28
40	CR40	1,00 x 1,00	CORTIÇO DE TULO MACICO ASSENTADO EM COLUNA	FACHADA OESTE	28
41	CR41	1,00 x 1,00	CORTIÇO DE TULO MACICO ASSENTADO EM COLUNA	FACHADA OESTE	28
42	CR42	1,00 x 1,00	CORTIÇO DE TULO MACICO ASSENTADO EM COLUNA	FACHADA OESTE	28
43	CR43	1,00 x 1,00	CORTIÇO DE TULO MACICO ASSENTADO EM COLUNA	FACHADA OESTE	28
44	CR44	1,00 x 1,00	CORTIÇO DE TULO MACICO ASSENTADO EM COLUNA	FACHADA OESTE	28
45	CR45	1,00 x 1,00	CORTIÇO DE TULO MACICO ASSENTADO EM COLUNA	FACHADA OESTE	28

NOTAS:  
 1. NÃO MEDIR O DESENHO, SEMPRE CONSIDERAR AS COTAS.  
 2. CORTIÇOS E BRIBES: NÃO MEDIR TOTAIS COTA INDICADA DEVERIA SER CONFIRMADA NA OBRA.  
 3. EM CASO DE INCOERENCIA ENTRE DESENHO, A ESCALA MAIS AMPLA É A QUE VIGORAR.  
 4. EM CASO DE DUBIDIA, O ARQUITETO É O RESPONSÁVEL E O ENGENHEIRO RESPONSÁVEL DEVERÁ CONSOLIDAR.  
 5. TODOS OS DETALHES DESENHADOS SERÃO MODIFICADOS PELA CONSTRUTORA MEDIANTE EXECUÇÃO DE PROTÓTIPO E APROVAÇÃO PELA ARQUITETO RESPONSÁVEL E O CLIENTE.  
 6. OBSERVAR AS NORMAS DE ACESSIBILIDADE VIGENTES (NBR 9070, 9074, 9076, 9078, 9079, 9080, 9081, 9082, 9083, 9084, 9085, 9086, 9087, 9088, 9089, 9090, 9091, 9092, 9093, 9094, 9095, 9096, 9097, 9098, 9099, 9100, 9101, 9102, 9103, 9104, 9105, 9106, 9107, 9108, 9109, 9110, 9111, 9112, 9113, 9114, 9115, 9116, 9117, 9118, 9119, 9120, 9121, 9122, 9123, 9124, 9125, 9126, 9127, 9128, 9129, 9130, 9131, 9132, 9133, 9134, 9135, 9136, 9137, 9138, 9139, 9140, 9141, 9142, 9143, 9144, 9