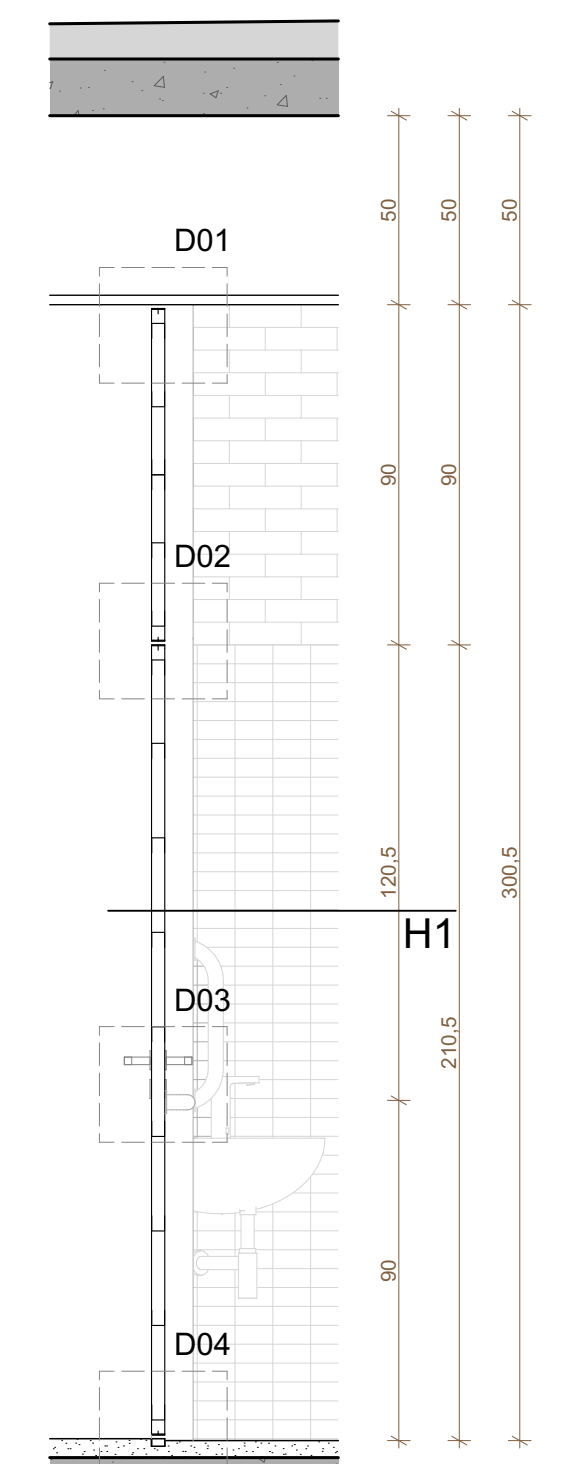
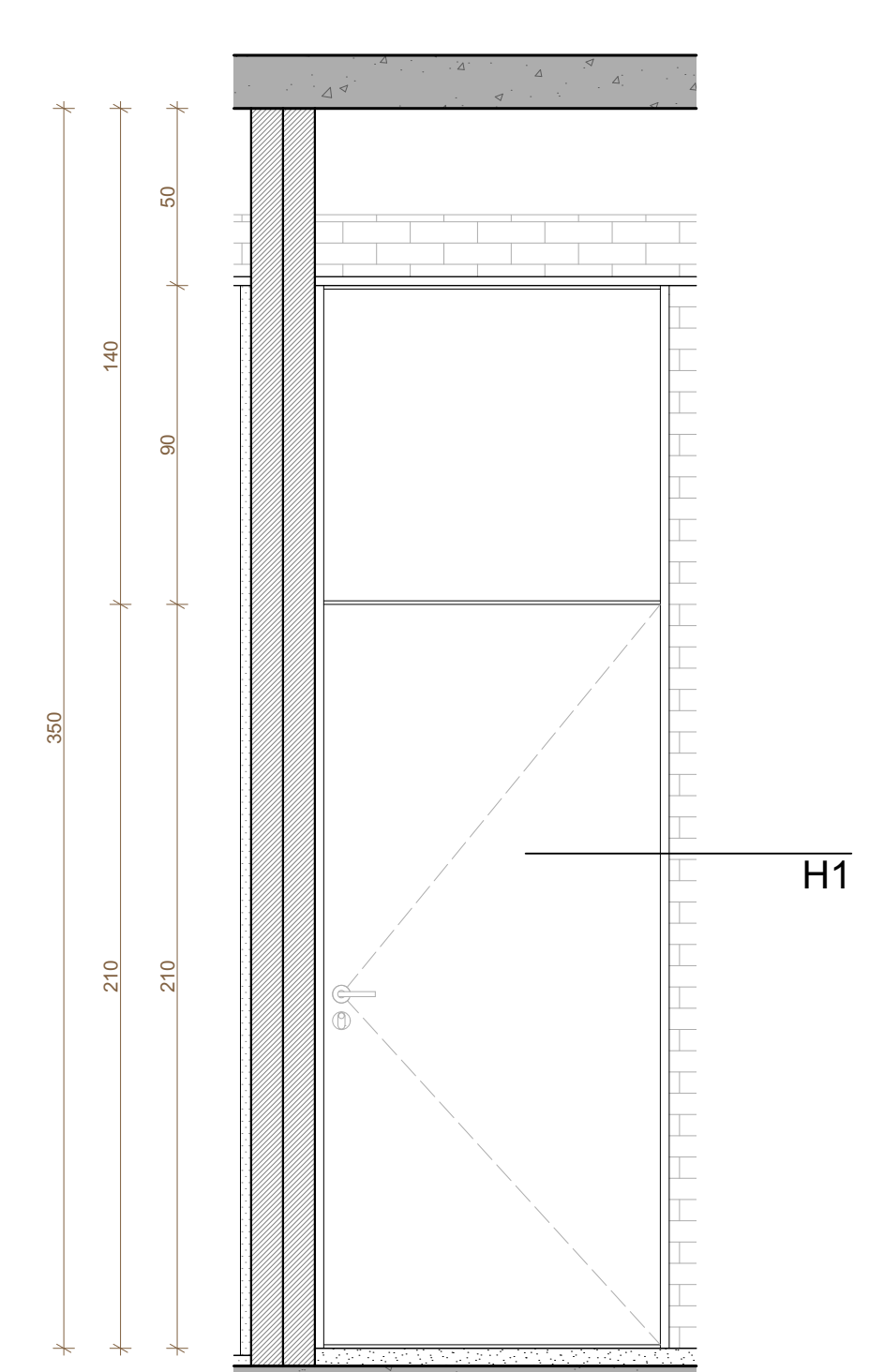


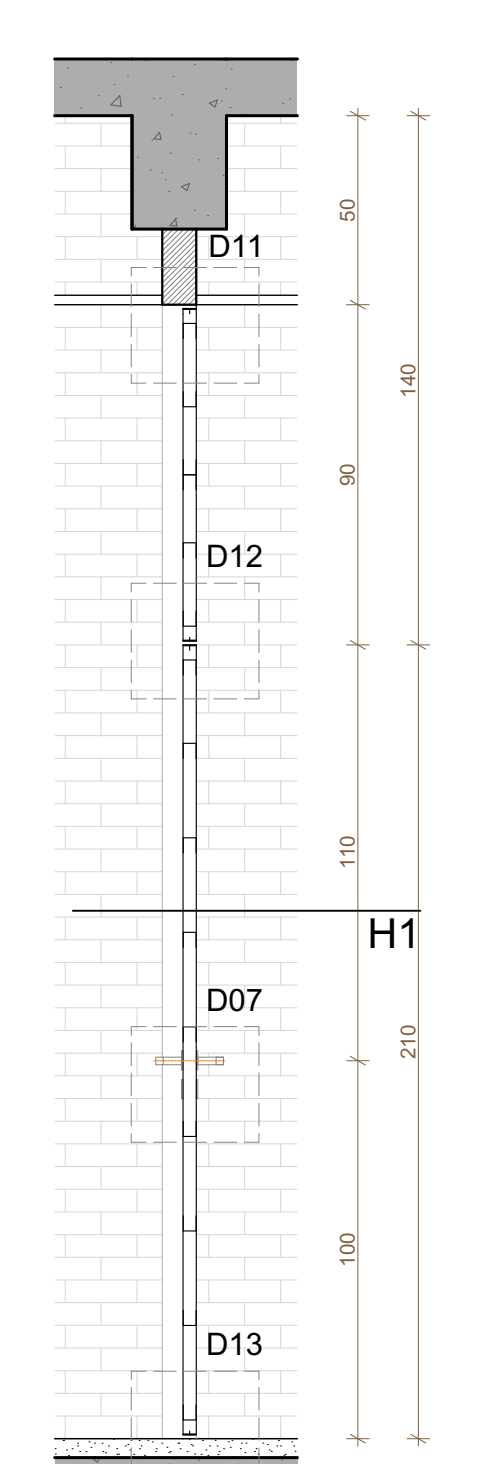
PM-14 VISTA GERAL
ESCALA 1:20



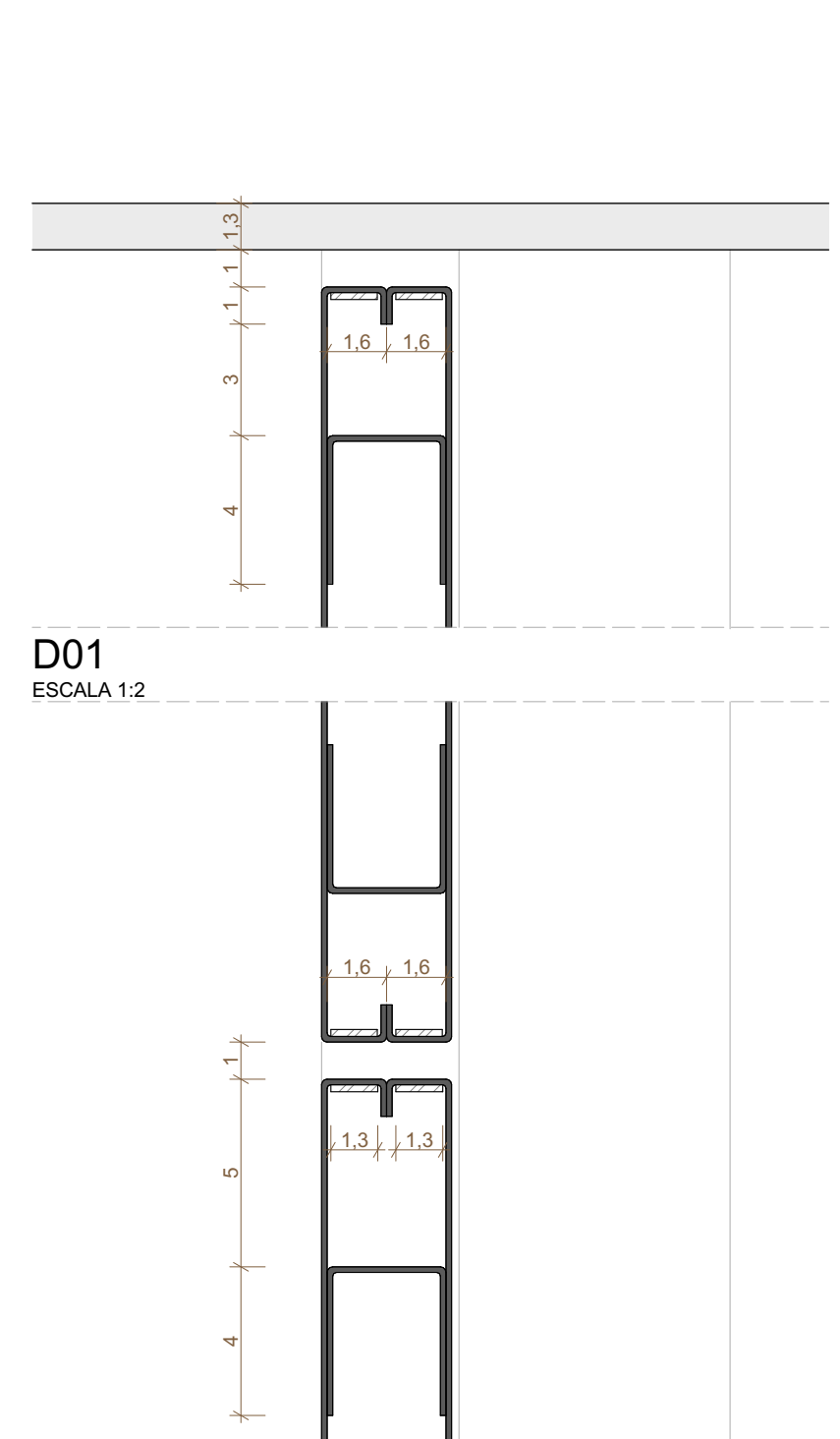
PM-14 SEÇÃO V1
ESCALA 1:20



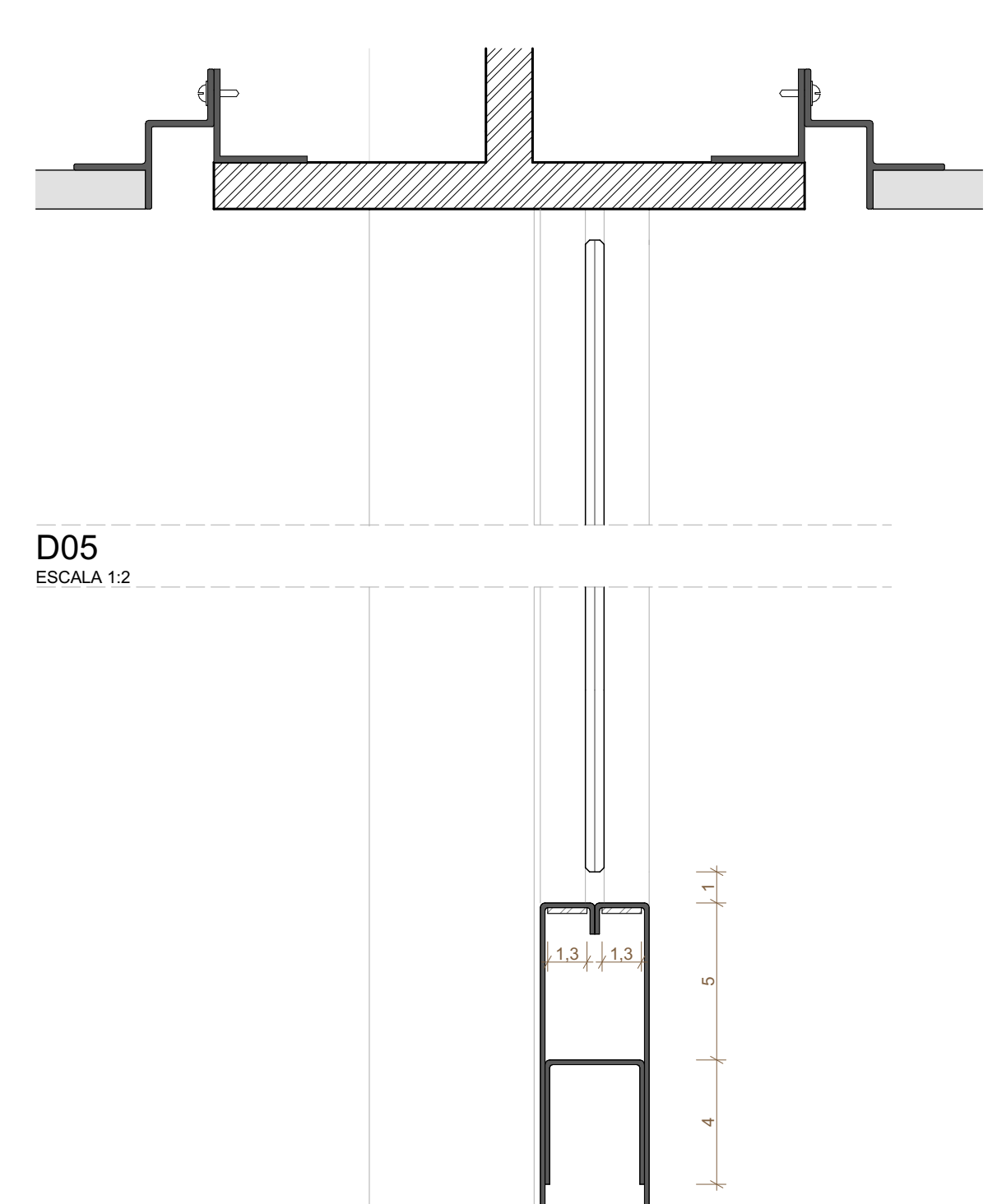
PM-15 VISTA GERAL
ESCALA 1:20



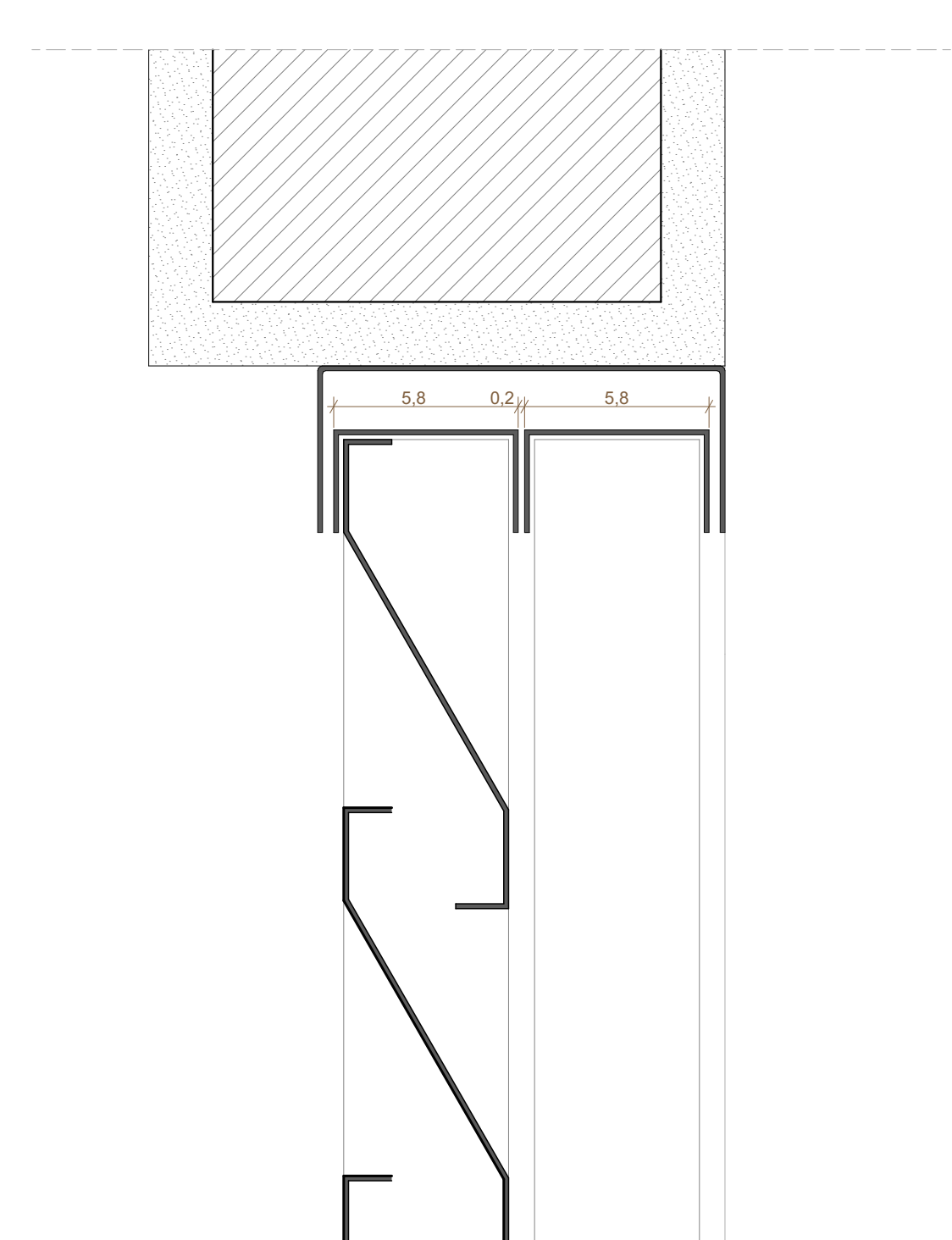
PM-15 SEÇÃO V1
ESCALA 1:20



D01
ESCALA 1:2



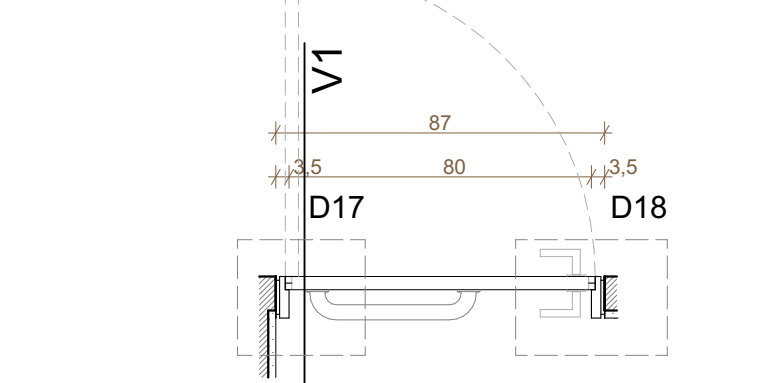
D05
ESCALA 1:2



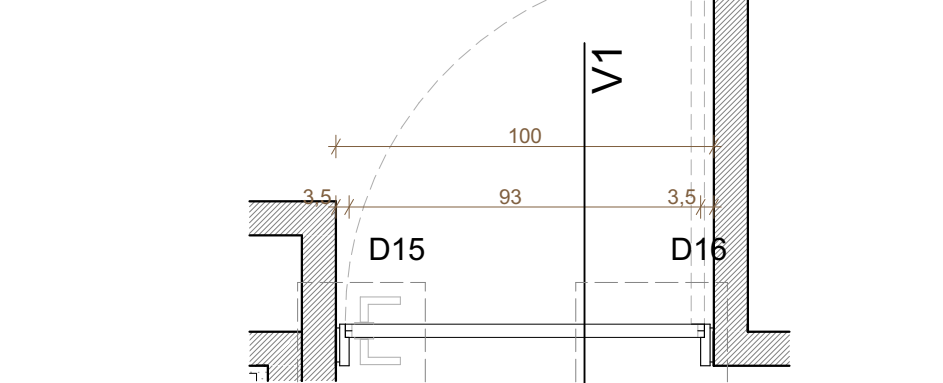
D09
ESCALA 1:2

- 1 - CHAPA DE AÇO DE REFORÇO (E=2,0MM)
- 2 - CHAPA DE AÇO DOBRADA 32,6X40MM (E=1,5MM)
- 3 - CHAPA DE AÇO DOBRADA DE FECHAMENTO DA PORTA (E=1,5MM)
- 4 - MACANETA METÁLICA REF. HAFELE ANGULI OU SIMILAR
- 5 - BARRA PARA BANHEIROS PCD EM AÇO INOXIDÁVEL ESCOVADO
- 6 - CHAPA DE AÇO DOBRADA 52X127MM (E=1,5MM)
- 7 - CHAPA DE AÇO DOBRADA 32X58MM (E=1,5MM)
- 8 - ALETA METÁLICA 52X146MM (E=1,5MM)
- 9 - CHAPA DOBRADA 26X52MM (E=1,5MM)
- 10 - CHAPA DOBRADA 36X60MM (E=1,5MM)
- 11 - ROLDANA METÁLICA 3ª CANAL. U/SUB COM ROLAMENTO DE BUCHA
- 12 - CHAPA DOBRADA COM GUIA 50X127MM
- 13 - CHAPA DOBRADA 10X15MM (E=1,5MM)
- 14 - DOBRADIÇA REF. HAFELE A95 SEM ANEL - INOX ESCOVADO 3.1/2X3 OU SIMILAR
- 15 - BATENTE EM CHAPA DOBRADA CONFORME LARGURA DA PAREDE (E=1,5MM)
- 16 - BANDEIRA DE VIDRO TEMPERADO 6MM
- 17 - SAQUETE DE AÇO 10X10MM

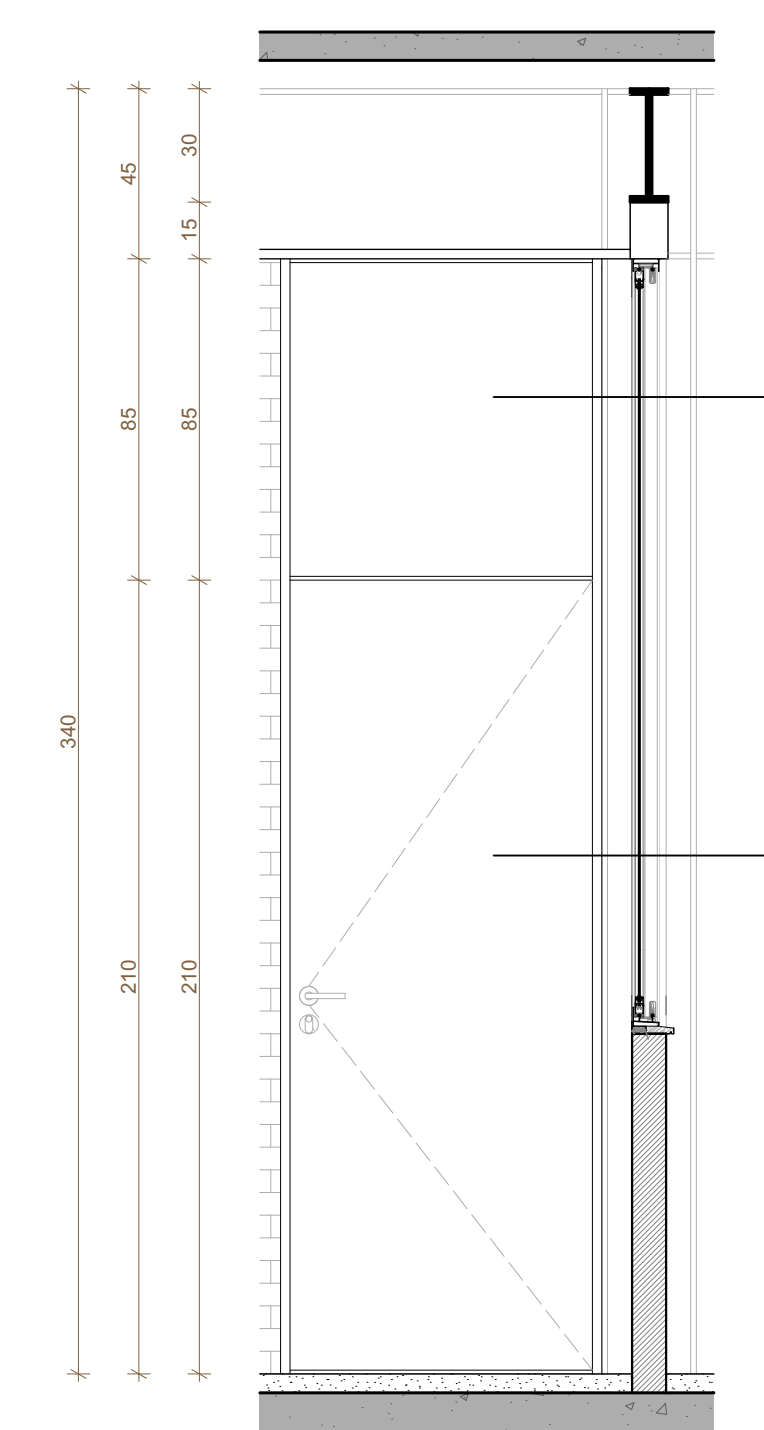
ESPECIFICAÇÃO PORTAS METÁLICAS: PAINÉIS EM CHAPA DE AÇO ESTRUTURADA COM ACABAMENTO EM PINTURA COM TINTA ESMALTE SINTÉTICO SOBRE FUNDO ANTIOXIDANTE COM ACABAMENTO FOSCO PARA METAIS COR CINZA. REF. SUVINIL ESMALTE COR E PROTEÇÃO COR NIQUEL (C370, PG. 170) OU SIMILAR.



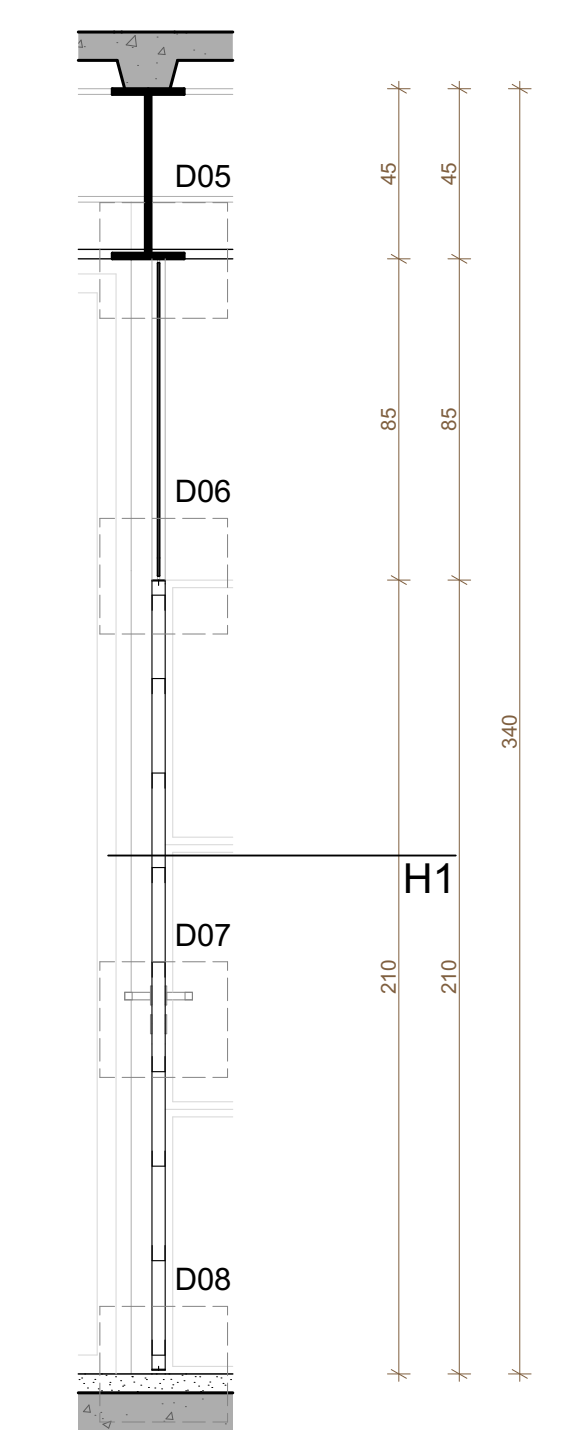
PM-14 SEÇÃO H1
ESCALA 1:20



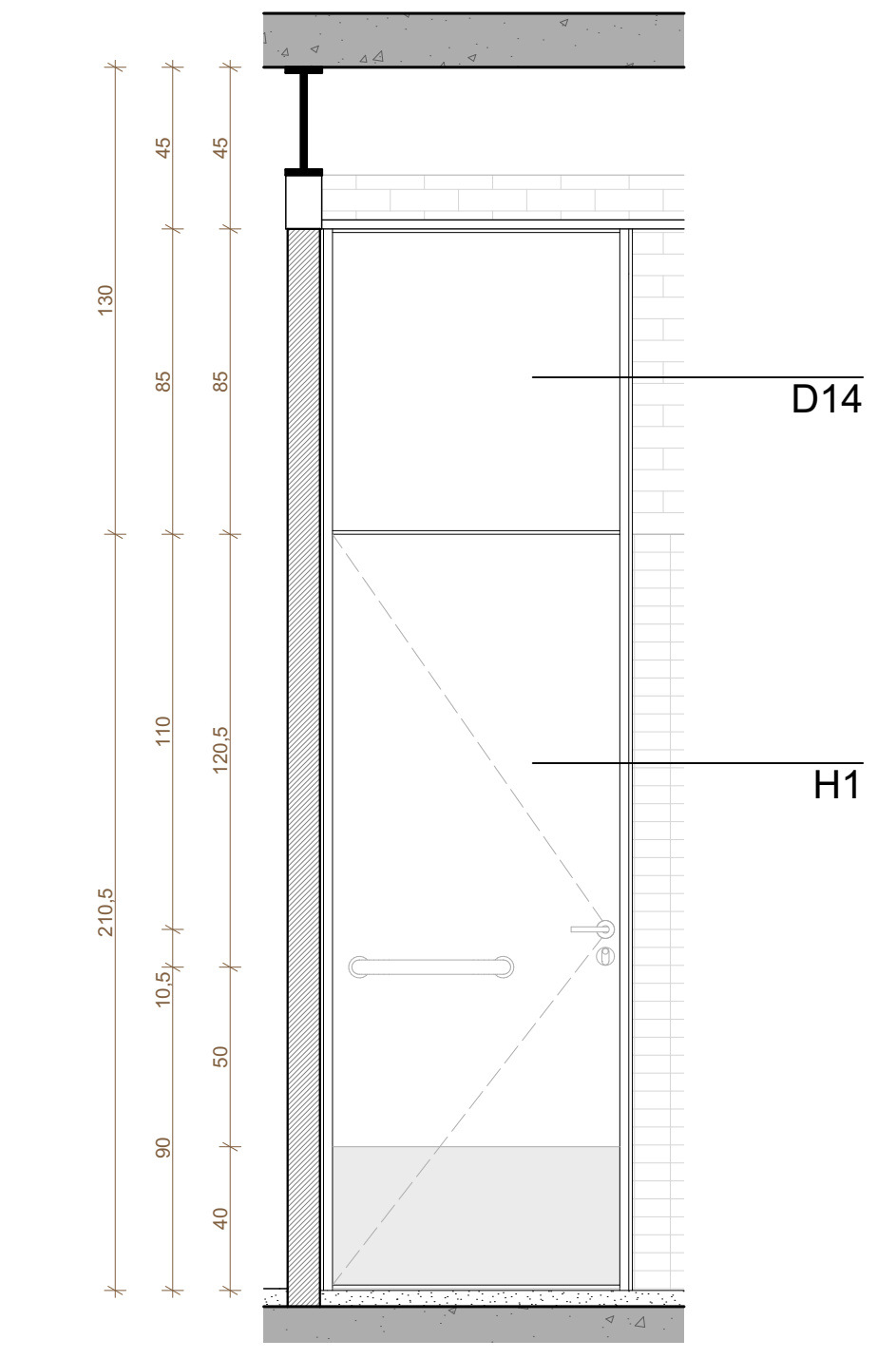
PM-15 SEÇÃO H1
ESCALA 1:20



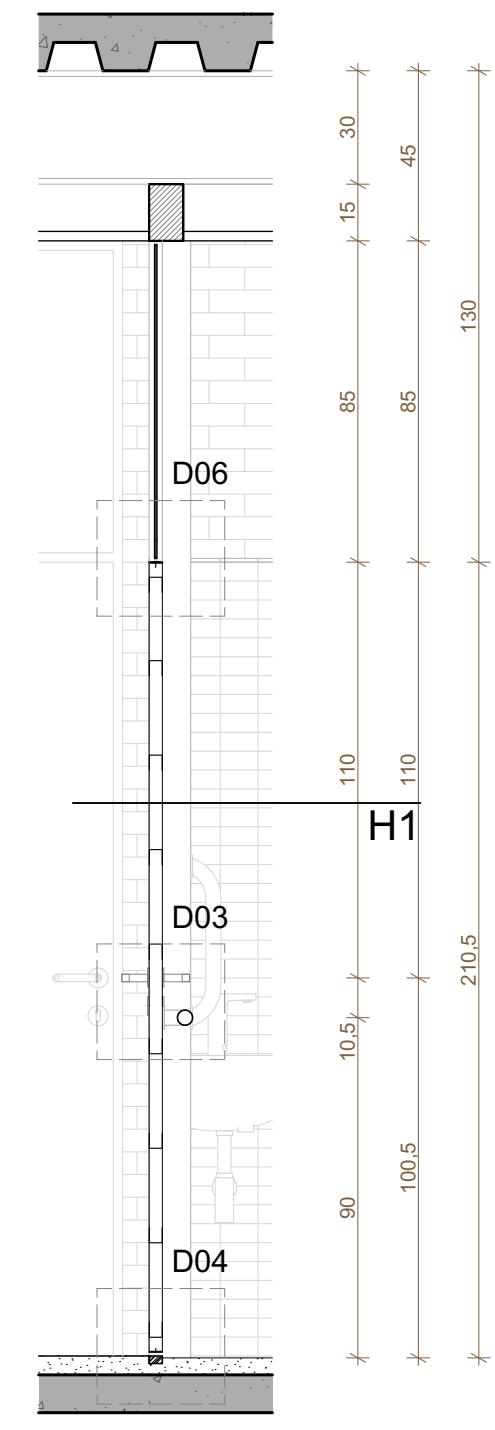
PM-16 VISTA GERAL
ESCALA 1:20



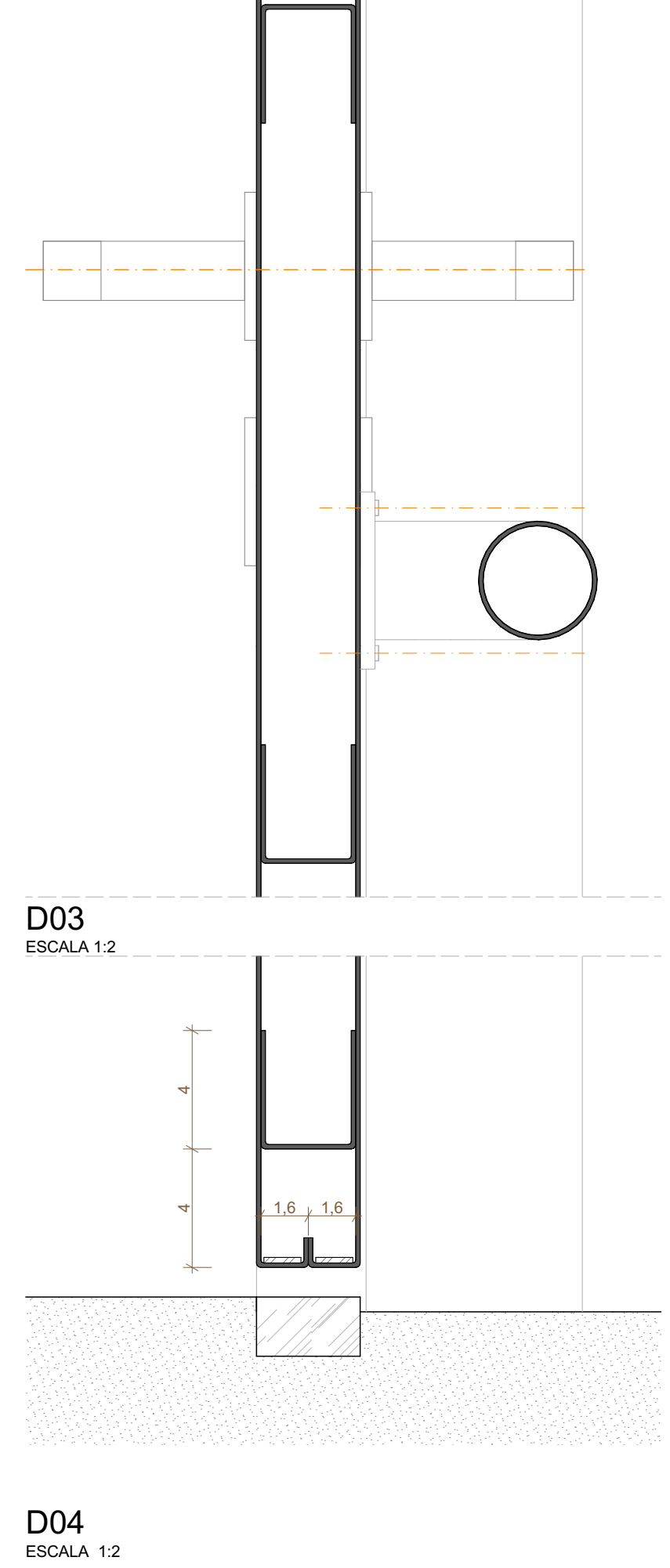
PM-16 SEÇÃO V1
ESCALA 1:20



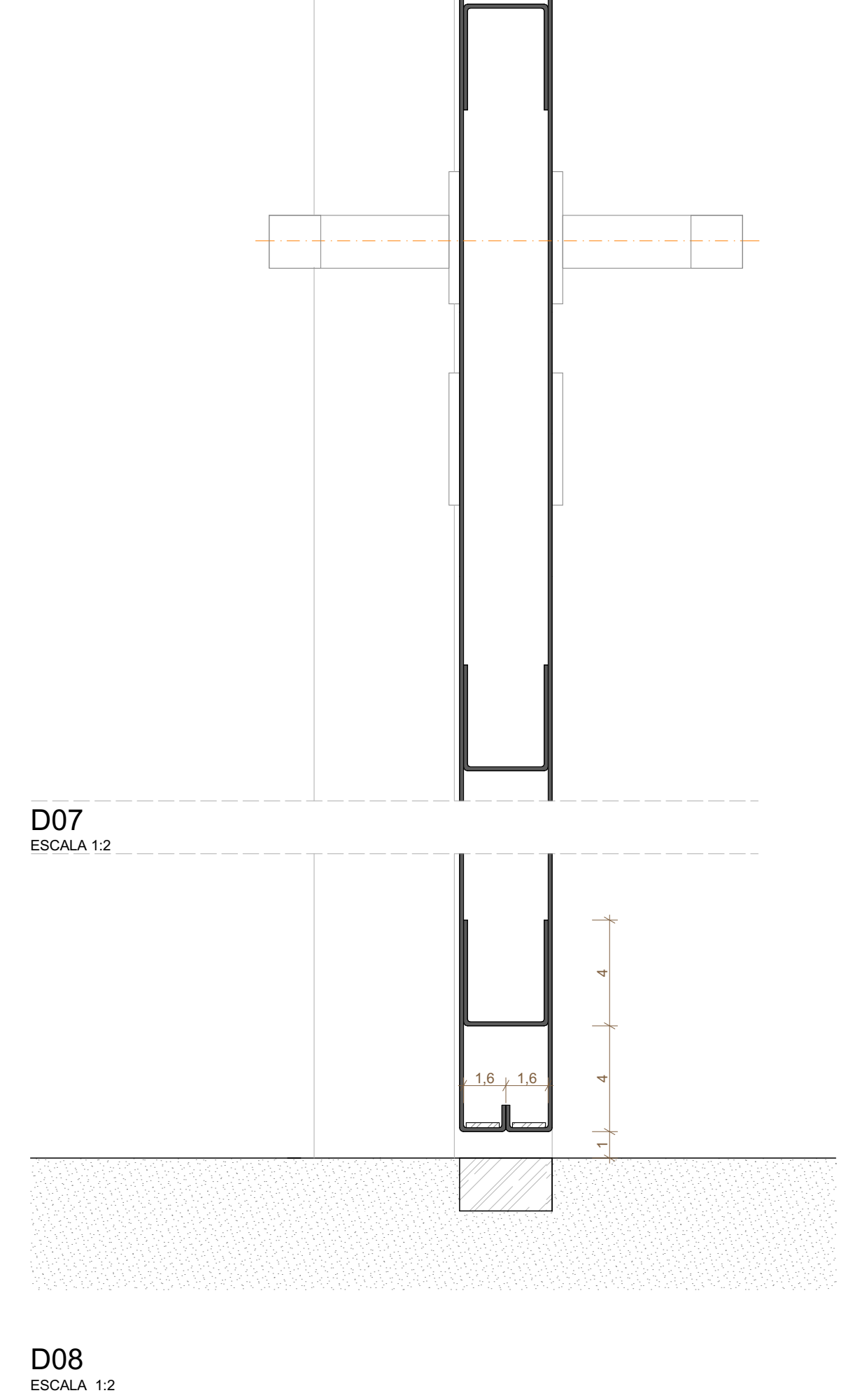
PM-17 VISTA GERAL
ESCALA 1:20



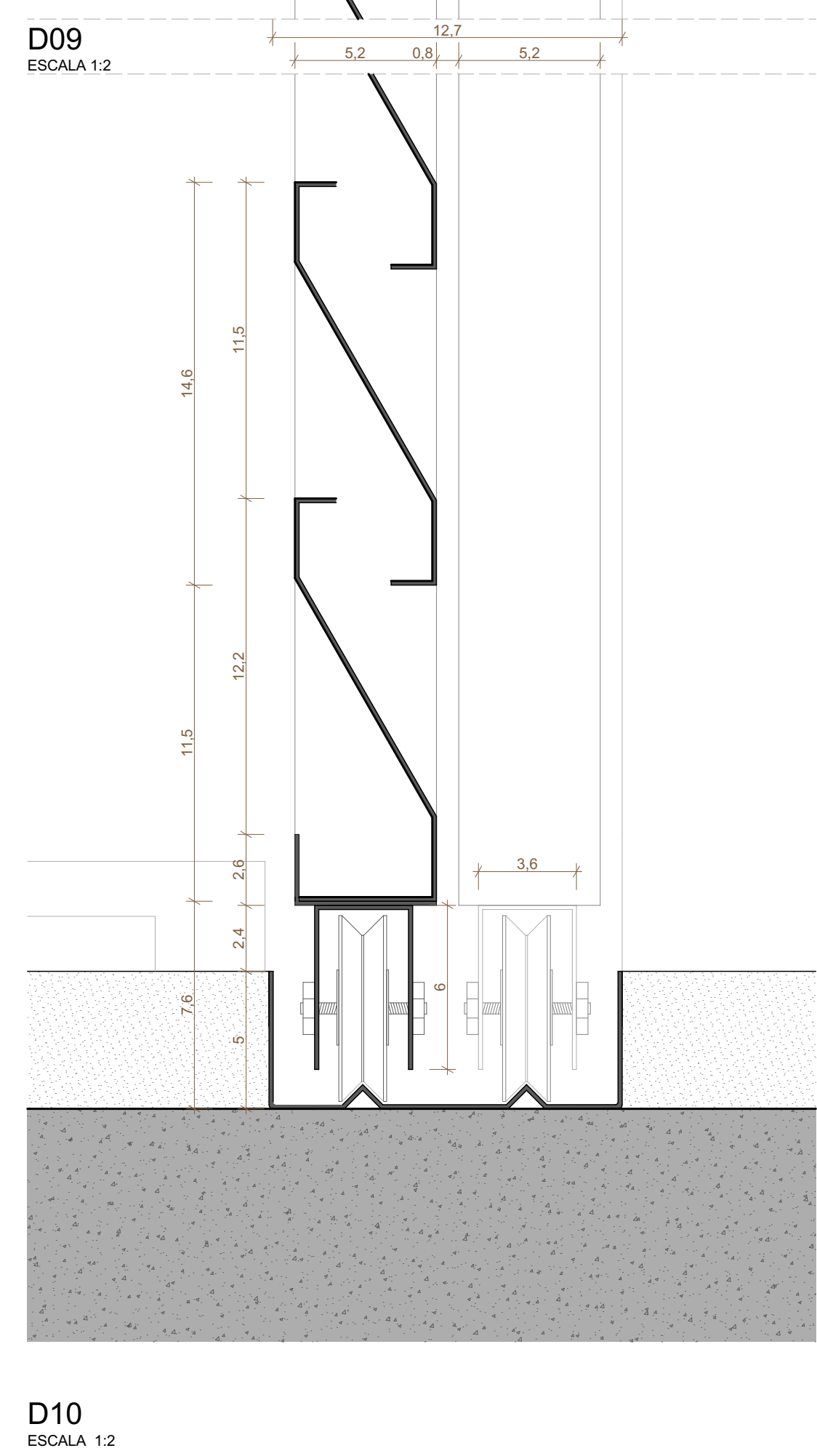
PM-17 SEÇÃO V1
ESCALA 1:20



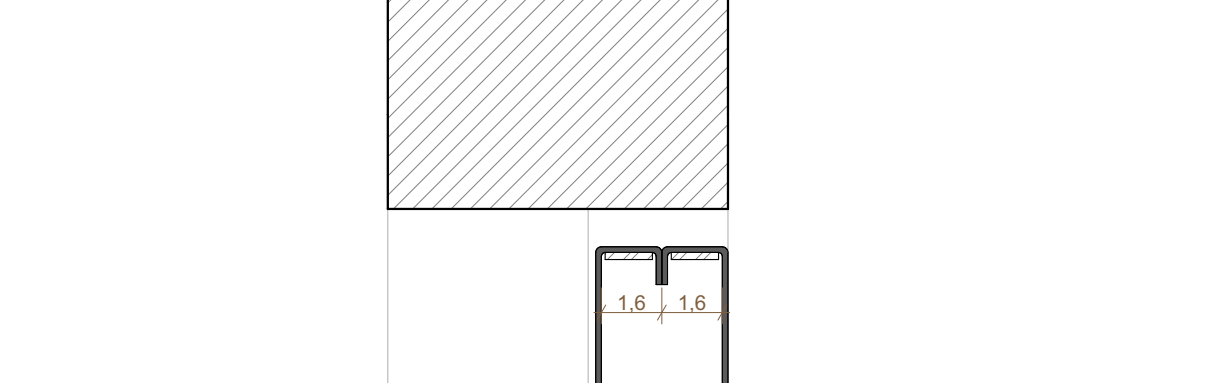
D02
ESCALA 1:2



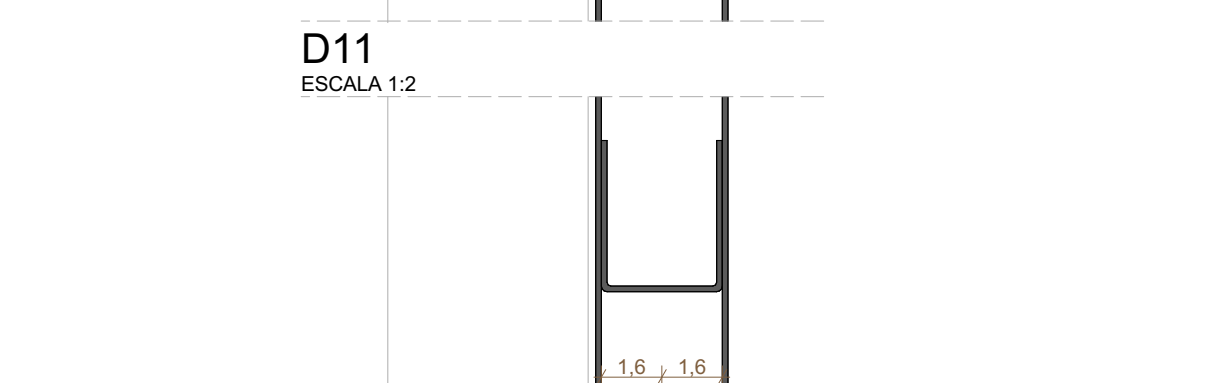
D06
ESCALA 1:2



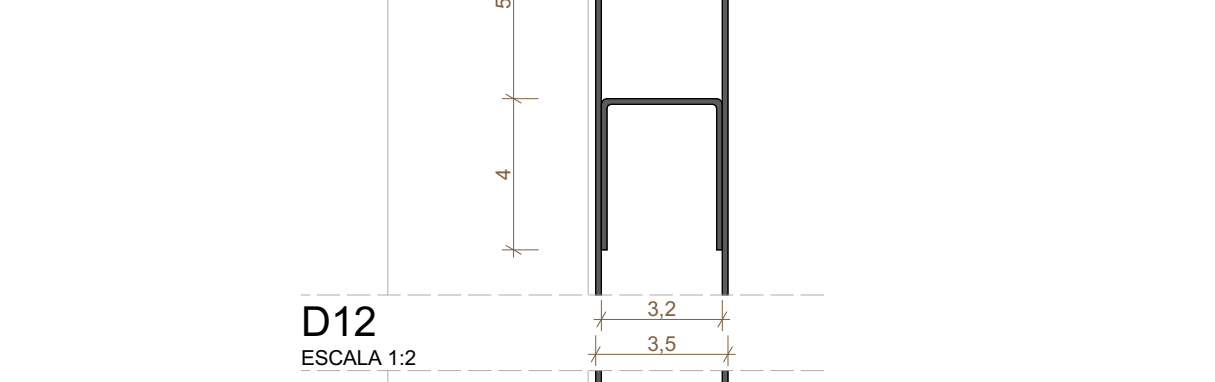
D10
ESCALA 1:2



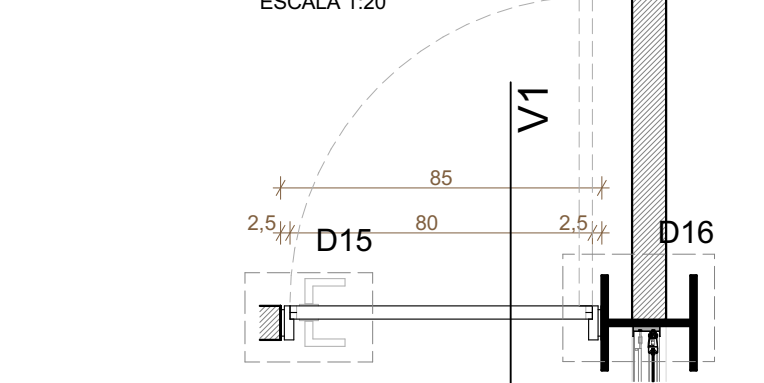
D11
ESCALA 1:2



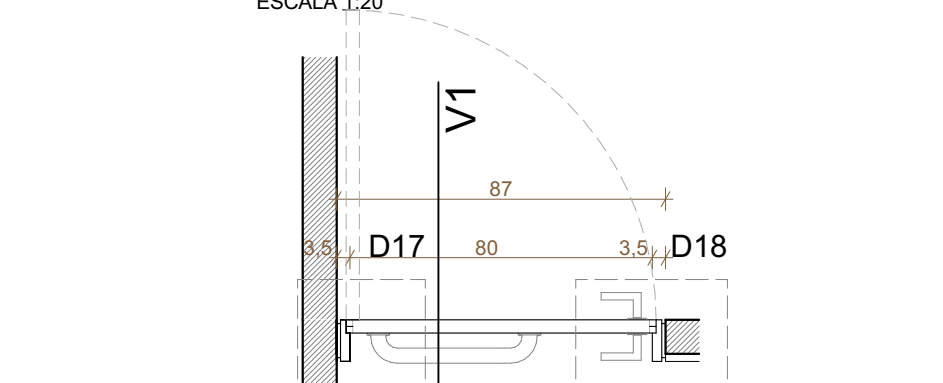
D12
ESCALA 1:2



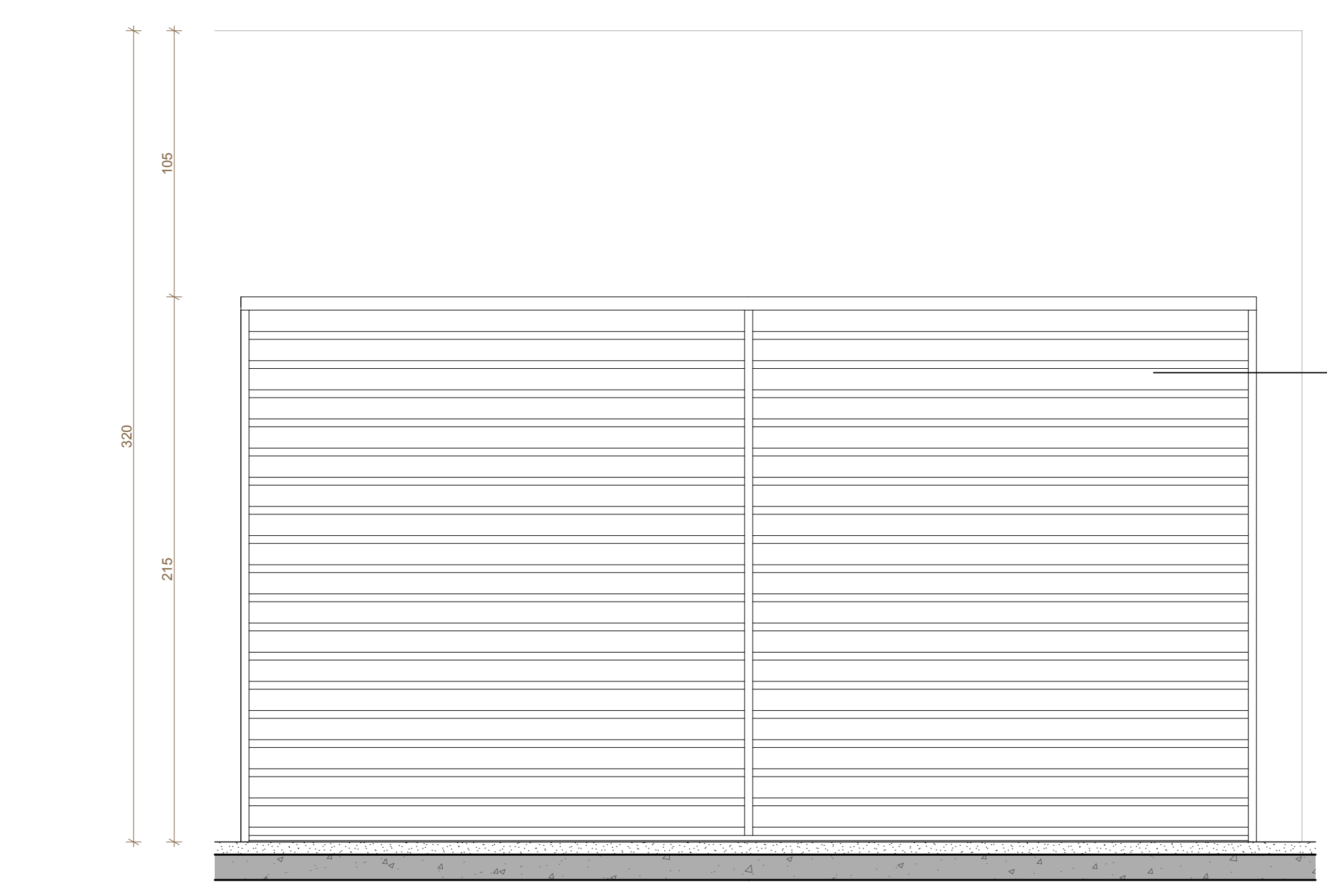
D13
ESCALA 1:2



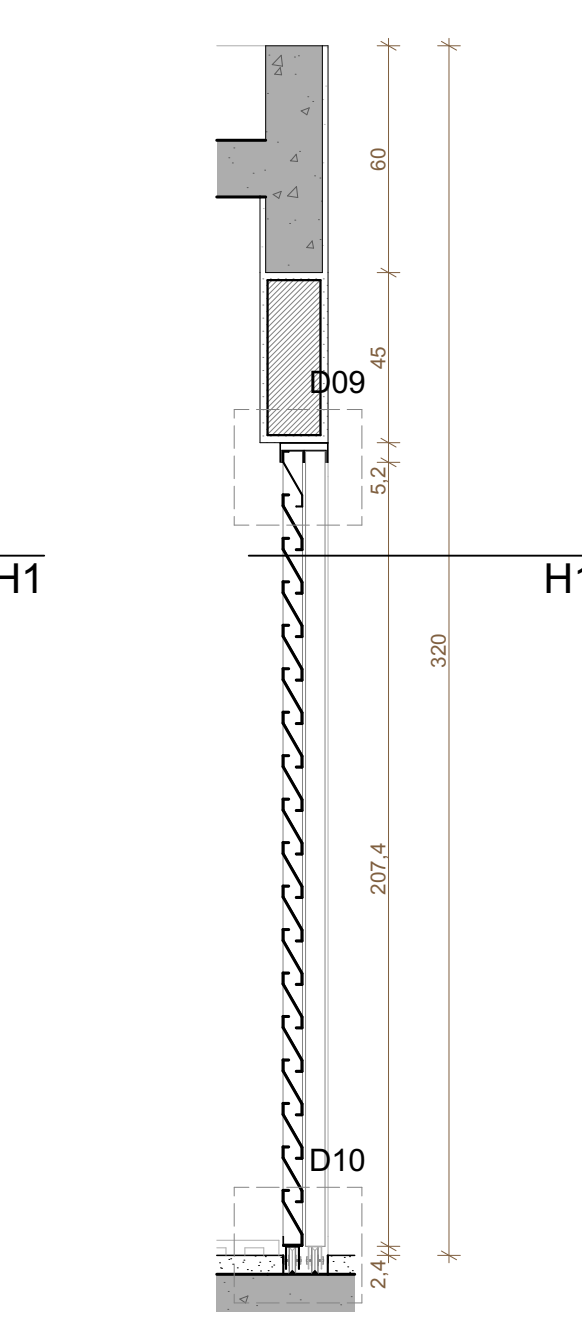
PM-16 SEÇÃO H1
ESCALA 1:20



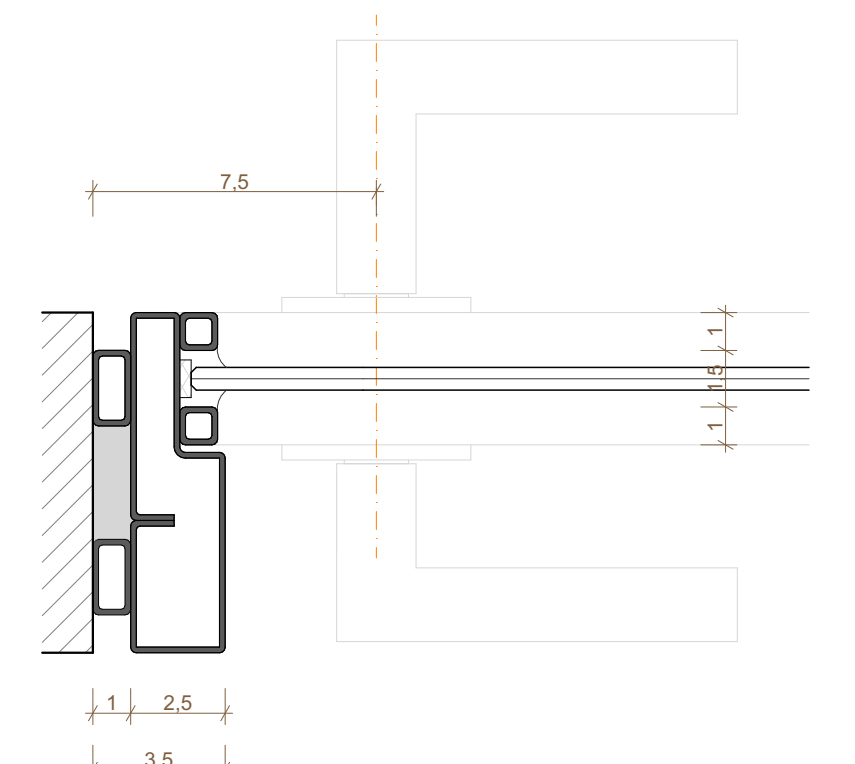
PM-17 SEÇÃO H1
ESCALA 1:20



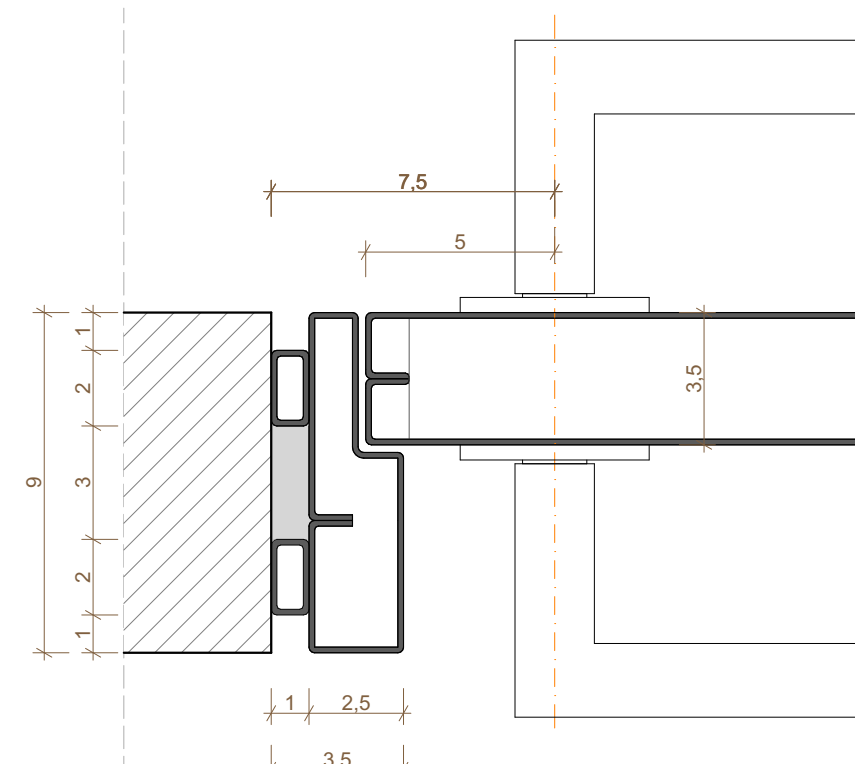
PM-18 VISTA GERAL
ESCALA 1:20



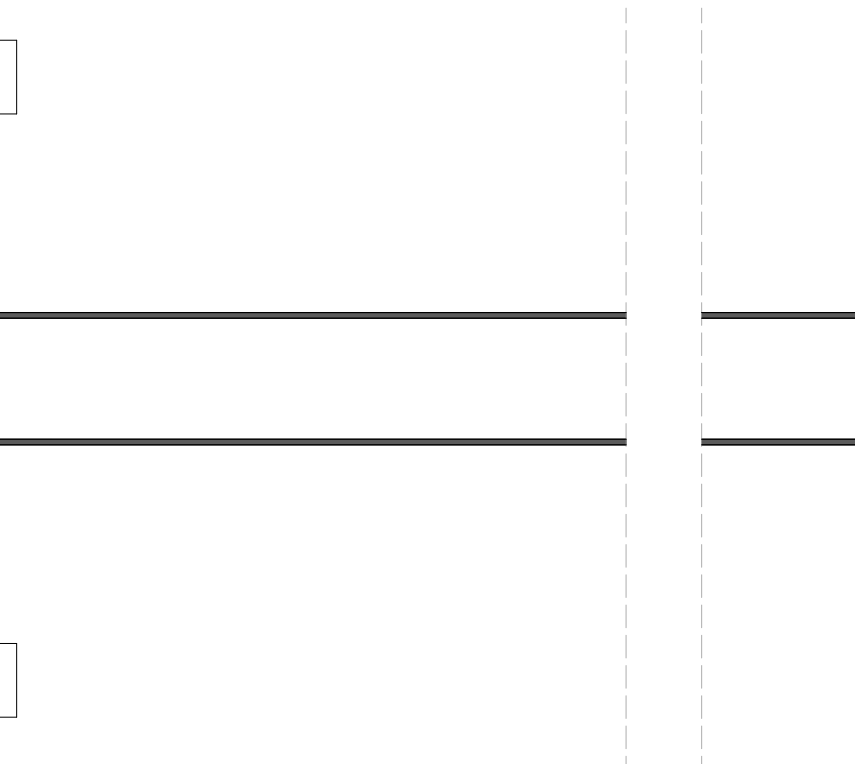
PM-18 SEÇÃO V1
ESCALA 1:20



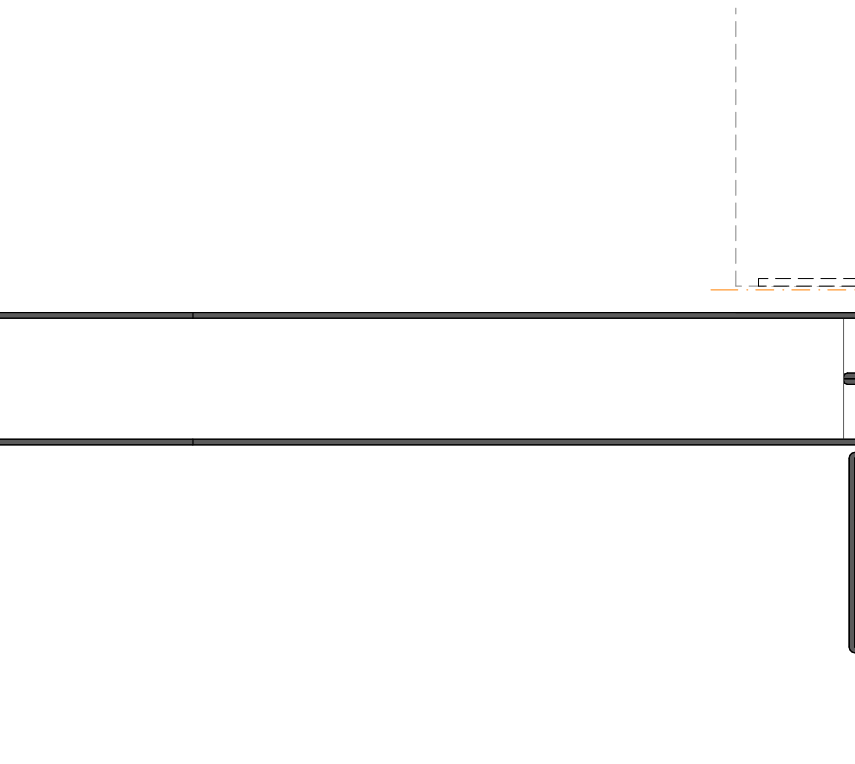
D14
ESCALA 1:2



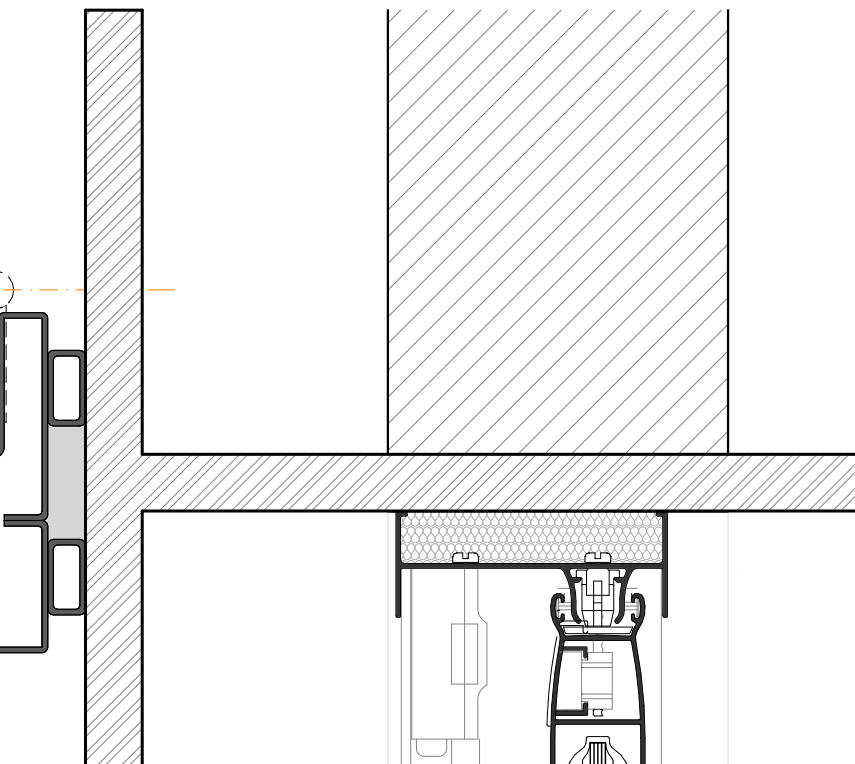
D15
ESCALA 1:2



D16
ESCALA 1:2



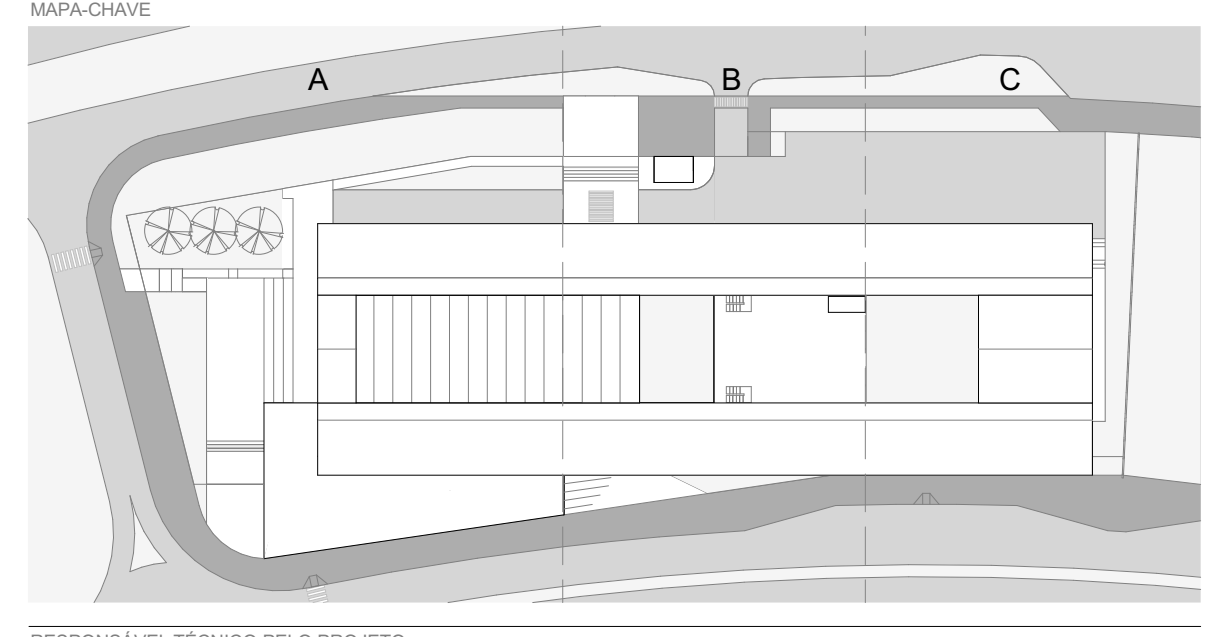
D17
ESCALA 1:2



D18
ESCALA 1:2

REVISÃO	DATA	DESCRIÇÃO
R00	02/12/2019	EMISSÃO INICIAL

- NOTAS:
- 1 - NÃO MEDIR O DESENHO, SEMPRE CONSIDERAR AS COTAS.
 - 2 - COTAR EM METROS, NÃO SE EMETEM TUGAS PARA REVISÃO DEVER SER CONFIRMADA NA OBRA.
 - 3 - EM CASO DE INCOERÊNCIA ENTRE DESENHOS, A ESCALA MAIS AMPLA É A QUE VIGORA.
 - 4 - EM CASO DE DÚVIDA O PROJETO É DO EXECUTOR RESPONSÁVEL, DEVENDO SER CONSULTADO.
 - 5 - TODOS OS DETALHES SEMPRE SERÃO MODIFICADOS PELA CONSTRUTORA MEDIANTE EXECUÇÃO DE PROTÓTIPO E APROVAÇÃO PRÉVIA DO ARQUITETO RESPONSÁVEL DO CANTO.
 - 6 - OBSERVAR AS NORMAS DE ACESSIBILIDADE VIGENTES NBR 9070, 18537/18, 18537/2, 18537/3, 18537/4, 18537/5, 18537/6, 18537/7, 18537/8, 18537/9, 18537/10, 18537/11, 18537/12, 18537/13, 18537/14, 18537/15, 18537/16, 18537/17, 18537/18, 18537/19, 18537/20, 18537/21, 18537/22, 18537/23, 18537/24, 18537/25, 18537/26, 18537/27, 18537/28, 18537/29, 18537/30, 18537/31, 18537/32, 18537/33, 18537/34, 18537/35, 18537/36, 18537/37, 18537/38, 18537/39, 18537/40, 18537/41, 18537/42, 18537/43, 18537/44, 18537/45, 18537/46, 18537/47, 18537/48, 18537/49, 18537/50, 18537/51, 18537/52, 18537/53, 18537/54, 18537/55, 18537/56, 18537/57, 18537/58, 18537/59, 18537/60, 18537/61, 18537/62, 18537/63, 18537/64, 18537/65, 18537/66, 18537/67, 18537/68, 18537/69, 18537/70, 18537/71, 18537/72, 18537/73, 18537/74, 18537/75, 18537/76, 18537/77, 18537/78, 18537/79, 18537/80, 18537/81, 18537/82, 18537/83, 18537/84, 18537/85, 18537/86, 18537/87, 18537/88, 18537/89, 18537/90, 18537/91, 18537/92, 18537/93, 18537/94, 18537/95, 18537/96, 18537/97, 18537/98, 18537/99, 18537/100.
 - 7 - OBSERVAR A NORMA DE DESEMPENHO NBR 15.570/13.
 - 8 - PORTAS E PAINÉIS DE VIDRO DEVEM TER A NORMA NBR 1304, DE 1 DE JULHO DE 1996. TODAS AS ESQUADRIAS COM VIDROS TERÃO LANTERNAS DE VENTILAÇÃO E AQUECIMENTO DEVIDO À NECESSIDADE DE SEGURANÇA E AQUECIMENTO DO AMBIENTE.
 - 9 - OS GUARDA-CORPES DEVEM SER EXECUTADOS EM CHAPA DE AÇO, TOMANDO COMO REFERÊNCIA AS MEDIDAS INDICADAS NESTA PROPOSTA, DEVENDO OBRIGATORIAMENTE SER A NORMA NBR 14710/08.
 - 10 - RESISTÊNCIA DO CORRETORES NBR 9070.
 - 11 - O PROFISSIONAL RESPONSÁVEL PELA EXECUÇÃO DA OBRA SE COMPROMETE A CONSTRUIR A CALÇADA DE SUA RESPONSABILIDADE, ADEQUANDO COM AS VIZINHAS, CONFORME CÓDIGO DE EDIFICAÇÕES DO DF.
 - 12 - O PROFISSIONAL RESPONSÁVEL PELA EXECUÇÃO DA OBRA, JUNTAMENTE COM O PROPRIETÁRIO, SE COMPROMETE A EXECUTAR A INSTALAÇÃO DE FIBRA ÓPTICA DE ALTA VELOCIDADE.
 - 13 - OS VALORES DE AQUECIMENTO DEVIDO À NECESSIDADE DE SEGURANÇA E AQUECIMENTO DO AMBIENTE DEVEM SER ADEQUADOS ÀS CONDIÇÕES DE USO E ÀS NECESSIDADES DE AQUECIMENTO DO AMBIENTE.
 - 14 - TODAS AS ESQUADRIAS DEVEM SER EXECUTADAS EM PÓS-VITRIFICADO, COM RESISTÊNCIA A INFLAMAÇÃO E A QUEIMADURA MÁXIMA DE 1,5 cm E TRILHAS DE EMPLASTAR EM PORTAS DE CORRER.
 - 15 - TODAS AS BARRAS SERÃO EXECUTADAS COM PÓS-VITRIFICADO E ANTI-CORROSÃO.
 - 16 - A COTA DE TERRENO DO LOTE NÃO PODEMOS DESEMPENHAR, O ACABAMENTO LISO E RESISTÊNCIA A 2 HORAS AO FOGO. TODAS AS BARRAS SERÃO EXECUTADAS COM PÓS-VITRIFICADO E ANTI-CORROSÃO.
 - 17 - A COTA DE TERRENO DO LOTE NÃO PODEMOS DESEMPENHAR, O ACABAMENTO LISO E RESISTÊNCIA A 2 HORAS AO FOGO. TODAS AS BARRAS SERÃO EXECUTADAS COM PÓS-VITRIFICADO E ANTI-CORROSÃO.
 - 18 - TODAS AS PORTAS DE SALAS COM MAIS DE 200 PESSOAS TERÃO BARRAS ANTI-PÂNICO NO SENTIDO DA SAÍDA, INSTALADAS A 80cm DO PISO ACABADO.



RESPONSÁVEL TÉCNICO PELO PROJETO
EDER RODRIGUES DE ALENCAR
CAU 40623-5

OBRA: CENTRO EDUCACIONAL CRIXÁ
ETAPA: PROJETO EXECUTIVO
DATA: DEZ | 2019
REVISÃO: R00
ESCALA: INDICADA
FOLHA: ARQ-420