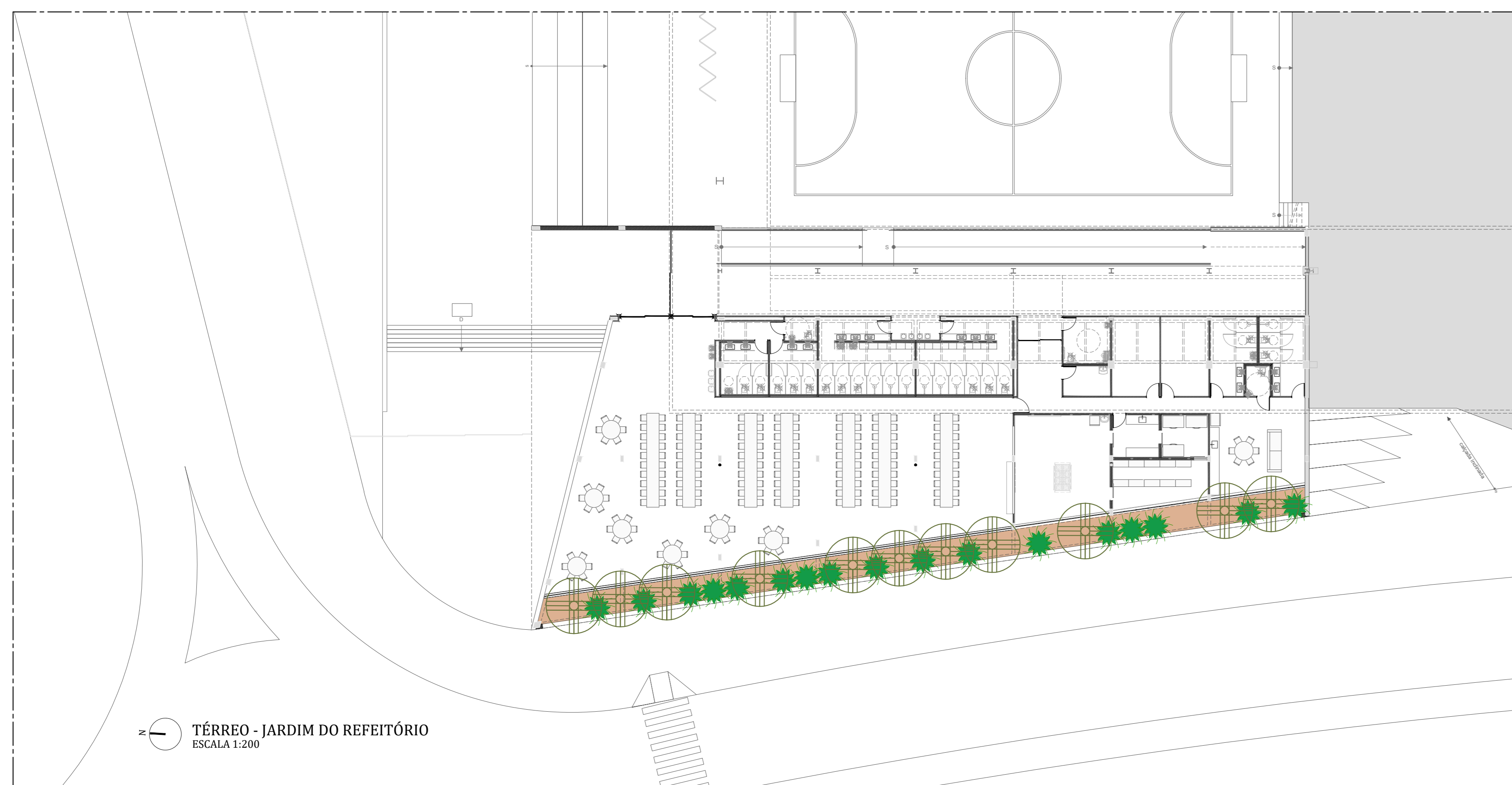


PLANTA GERAL DE PAISAGISMO
ESCALA 1:200



TÉRREO - JARDIM DO REFEITÓRIO
ESCALA 1:200

LEGENDA DE VEGETAÇÃO	
	<i>Copalifera longicaulis</i>
	<i>Eugenia uniflora</i>
	<i>Jacaranda copaifera</i>
	<i>Malighia emergens</i>
	<i>Morus nigra</i>
	<i>Parkia platyphala</i>
	<i>Spondias mombin</i>
	<i>Swietenia macrophylla</i>
	<i>Tabebuia aurw</i>
	<i>Canna tomentosa</i>
	<i>Philodendron bipinnatifidum</i>
	<i>Tibouchina grandiflora</i>
	<i>Pyrostegia venusta</i>
	<i>Arachis repens</i>
	<i>Paspalum notatum</i>
	<i>Zizia japonica (IMPERIAL)</i>
	Pedrisco zero e 1 (pedra britada rosa)
	Cobertura morta (casca de árvore, restos de poda, bilhas secas, casca de coco, etc)

REVISÃO	DATA	DESCRIÇÃO
R01	00/00/0000	XXXXXXXXXXXXXXXXXXXXXXXXXXXXXXXXXXXX
R02	00/00/0000	XXXXXXXXXXXXXXXXXXXXXXXXXXXXXXXXXXXX
R03	00/00/0000	XXXXXXXXXXXXXXXXXXXXXXXXXXXXXXXXXXXX

- NOTAS
- NÃO MEDIR O DESENHO, SEMPRE CONSIDERAR AS COTAS.
 - COTAS EM METROS, NUNCA EM CENTÍMETROS. TODA COTA INDICADA DEVERÁ SER CONFIRMADA NA OBRA.
 - EM CASO DE INCONFERÊNCIA ENTRE DESENHOS, A ESCALA MAIS AMPLA É A QUE VIGORARÁ.
 - EM CASO DE DÚVIDA, O ARQUITETO É O ENCAMINHADO RESPONSÁVEL, SENDO SEM COBERTURA.
 - TODOS OS DETALHES SOMENTE SERÃO APLICADOS PELA CONSTRUTORA MEDIANTE EXECUÇÃO DE PROTÓTIPO E APROVAÇÃO PRÉVIA DO ARQUITETO RESPONSÁVEL E DO CLIENTE.
 - OBSERVAR AS NORMAS DE ACESSIBILIDADE VIGENTES (NBR 9070/1, 9070/2).
 - OBSERVAR AS NORMAS DE SEGURANÇA DE VIBRAÇÕES (NBR 10831, 10832, 10833, 10834, 10835, 10836, 10837, 10838, 10839, 10840, 10841, 10842, 10843, 10844, 10845, 10846, 10847, 10848, 10849, 10850, 10851, 10852, 10853, 10854, 10855, 10856, 10857, 10858, 10859, 10860, 10861, 10862, 10863, 10864, 10865, 10866, 10867, 10868, 10869, 10870, 10871, 10872, 10873, 10874, 10875, 10876, 10877, 10878, 10879, 10880, 10881, 10882, 10883, 10884, 10885, 10886, 10887, 10888, 10889, 10890, 10891, 10892, 10893, 10894, 10895, 10896, 10897, 10898, 10899, 10900).
 - PORTAS E PANEIS DE VIDRO DEVEM ATENDER A LEI 13.121, DE 10 DE JULHO DE 2016, TODAS AS ESQUADRIAS COM VIDROS VANTAGE PARA O INTERIOR E/OU PARA O EXTERIOR DEVIDO A ALTURA TERMO VIDROS DE SEGURANÇA A ARMADO OU ARMADO.
 - OS QUADROS DEVIDO SER EXECUTADOS EM CHAPA DE AÇO, TOMANDO COMO REFERÊNCIA AS MEDIDAS INDICADAS EM PROJETO. EM TERMO DE REFERÊNCIA A NORMA NBR 14719/08.
 - RESISTÊNCIA DO CONCRETO 30 MPa - NBR 5077.
 - O PROFISSIONAL RESPONSÁVEL PELA EXECUÇÃO DA OBRA SE COMPROMETE A CONSTRUIR A CALÇADA DE SUA RESPONSABILIDADE, ADEQUANDO COM AS VIZINHAS, CONFORME CÓDIGO DE EDIFICAÇÕES DO DF.
 - O PROFISSIONAL RESPONSÁVEL PELA EXECUÇÃO DA OBRA, JUNTAMENTE COM O PROPRIETÁRIO, SE COMPROMETE A EXECUTAR A INSTALAÇÃO DE PISO TÁTIL DE ALERTA DIRECIONAL.
 - OS NÍVEIS DE ACESSO DA EDIFICAÇÃO, PARA FAVORECER A ACESSIBILIDADE ÀS PESSOAS COM DIFICULDADE DE LOCOMOÇÃO TERÃO LARGURA MÍNIMA DE OITENTA CENTÍMETROS, SOLERA COM BORDAS ARREDONDADAS OU CHAMFRADAS COM ALTURA MÁXIMA DE 15 CM E TRILHOS DE EMBOLO EM PORTAS DE CORRIDOR.
 - TODAS AS ESCADARIAS SERÃO EXECUTADAS SEM PISOS DESNIVELADOS, C/CHAMBRADO LISO E RESISTÊNCIA A 2 HORAS AO FOGO, TODAS AS RAMPAS SERÃO EXECUTADAS COM PISO REGULAR E ANTI-DERIVANTE.
 - A COTA ALTÍMETRICA DO LOTE NO PONTO MÉDIO DE 00+00,00 CORRESPONDE AO NÍVEL 1,00M DO PROJETO, FOI ADOTADA A COTA 97,91M COMO A COTA ZERO DO PROJETO.
 - A COTA DE 97,91M DO LOTE NÃO CORRESPONDE AO NÍVEL 1,00M DO PROJETO.
 - OS HERIVIAIS DEBEM SER HOMOLOGADOS E TERÃO RESISTÊNCIA DE 4 HORAS AO FOGO.
 - OS HERIVIAIS DEBEM SER HOMOLOGADOS E TERÃO RESISTÊNCIA DE 4 HORAS AO FOGO.
 - TODAS AS PORTAS DE SALAS COM MAIS DE 200 PESSOAS TERÃO BARRAS ANTI-PÂNICO NO SENTIDO DA SAÍDA, INSTALADAS A 90CM DO PISO ACABADO.

RESPONSÁVEIS TÉCNICOS PELO PROJETO

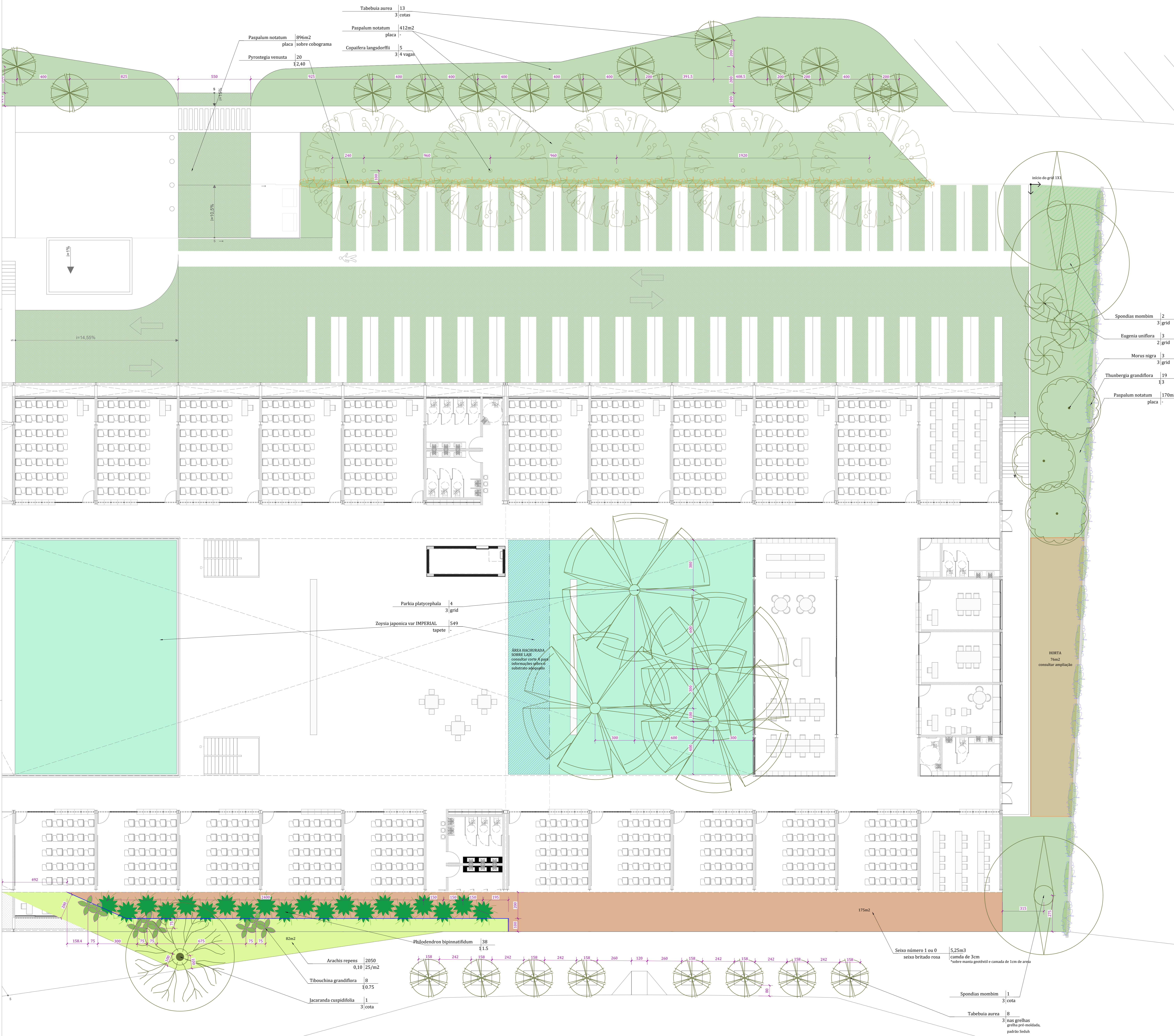
PAULA FARAGE KNIPP DOS SANTOS
CRA 148429/9

OBRA
CENTRO EDUCACIONAL GRIXÁ
AV. CENSA, LOTE 08, SAMPÃO, CRUZEIRO DO SUL, BRASILIA/DF

ETAPA	REVISÃO	OBJETO	ESCALA	FOLHA
PROJETO EXECUTIVO	R00	PAISAGISMO - PROPOSTA CONCEITUAL	1:200	PSG-001

QUINTA

BHN - OL. DE CONSULTA 07 CASA 10 LAGO NORTE, BRASILIA/DF
TELEFONE: 35 61 9644-1032 CONTATO@QUINTA.ARQ.BR



ARBORES	Nome científico	Nome popular	altura da muda (cm)	DBP (cm)	Colôres	valor	quantidade
	<i>Copaifera langsdorffii</i>	Copaíba	300	3	am	2	5
	<i>Eugenia uniflora</i>	Parati	300	3	am	3	3
	<i>Jacaranda cuspidifolia</i>	Jacarandá misto-da-caraíba	300	3	am	3	1
	<i>Mitilichne mitis</i>	Aurea	300	3	am	11	1
	<i>Morus nigra</i>	Amora	300	3	am	3	3
	<i>Parkia platycephala</i>	Pará-de-bóia	300	3	am	4	4
	<i>Spondias mombin</i>	Canjica	300	3	am	3	3
	<i>Thunbergia grandiflora</i>	Margarida-crista	300	3	am	15	15
	<i>Thunbergia grandiflora</i>	Margarida-crista	300	3	am	30	30
	<i>Thunbergia grandiflora</i>	Margarida-crista	300	3	am	30	30

ARBUSTOS E TERRESTRES	Nome científico	Nome popular	altura da muda (cm)	valor	quantidade
	<i>Conyza bonariensis</i>	Canjica	100	1	22
	<i>Philodendron bipinnatifidum</i>	Maranta-de-mãe	100	1	37
	<i>Thunbergia grandiflora</i>	Thunbergia	100	1	19
	<i>Tibouchina grandiflora</i>	Orquídea-de-rosa	100	1	26
	<i>Pyrostegia venusta</i>	Cap-de-ba-ba	100	1	20

GRAMADOS	Nome científico	Nome popular	apresentação	planta	área
	<i>Paspalum notatum</i>	Gramíneas	placa	solteira	1995
	<i>Paspalum notatum</i>	Gramíneas	placa	solteira	896
	<i>Zoysia japonica var IMPERIAL</i>	Tapete	solteira	solteira	549

SEPARADOR DE CANTÃO	Nome científico	Nome popular	altura da muda (cm)	área	quantidade
	<i>Spondias mombin</i>	moita	100	1	40
	<i>Eugenia uniflora</i>	moita	100	1	40
	<i>Morus nigra</i>	moita	100	1	40
	<i>Thunbergia grandiflora</i>	moita	100	1	40
	<i>Paspalum notatum</i>	moita	100	1	40

SEPARADOR DE CANTÃO	Nome científico	Nome popular	altura da muda (cm)	área	quantidade
	<i>Parkia platycephala</i>	moita	100	1	25
	<i>Zoysia japonica var IMPERIAL</i>	moita	100	1	25
	<i>Arachis repens</i>	moita	100	1	25
	<i>Tibouchina grandiflora</i>	moita	100	1	25
	<i>Jacaranda cuspidifolia</i>	moita	100	1	25
	<i>Philodendron bipinnatifidum</i>	moita	100	1	25
	<i>Spondias mombin</i>	moita	100	1	25
	<i>Tabebuia aurea</i>	moita	100	1	25

GRAMADOS	Nome científico	Nome popular	apresentação	planta	área
	<i>Paspalum notatum</i>	Gramíneas	placa	solteira	1995
	<i>Paspalum notatum</i>	Gramíneas	placa	solteira	896
	<i>Zoysia japonica var IMPERIAL</i>	Tapete	solteira	solteira	549

SEPARADOR DE CANTÃO	Nome científico	Nome popular	altura da muda (cm)	área	quantidade
	<i>Parkia platycephala</i>	moita	100	1	25
	<i>Zoysia japonica var IMPERIAL</i>	moita	100	1	25
	<i>Arachis repens</i>	moita	100	1	25
	<i>Tibouchina grandiflora</i>	moita	100	1	25
	<i>Jacaranda cuspidifolia</i>	moita	100	1	25
	<i>Philodendron bipinnatifidum</i>	moita	100	1	25
	<i>Spondias mombin</i>	moita	100	1	25
	<i>Tabebuia aurea</i>	moita	100	1	25

GRAMADOS	Nome científico	Nome popular	apresentação	planta	área
	<i>Paspalum notatum</i>	Gramíneas	placa	solteira	1995
	<i>Paspalum notatum</i>	Gramíneas	placa	solteira	896
	<i>Zoysia japonica var IMPERIAL</i>	Tapete	solteira	solteira	549

SEPARADOR DE CANTÃO	Nome científico	Nome popular	altura da muda (cm)	área	quantidade
	<i>Parkia platycephala</i>	moita	100	1	25
	<i>Zoysia japonica var IMPERIAL</i>	moita	100	1	25
	<i>Arachis repens</i>	moita	100	1	25
	<i>Tibouchina grandiflora</i>	moita	100	1	25
	<i>Jacaranda cuspidifolia</i>	moita	100	1	25
	<i>Philodendron bipinnatifidum</i>	moita	100	1	25
	<i>Spondias mombin</i>	moita	100	1	25
	<i>Tabebuia aurea</i>	moita	100	1	25

GRAMADOS	Nome científico	Nome popular	apresentação	planta	área
	<i>Paspalum notatum</i>	Gramíneas	placa	solteira	1995
	<i>Paspalum notatum</i>	Gramíneas	placa	solteira	896
	<i>Zoysia japonica var IMPERIAL</i>	Tapete	solteira	solteira	549

SEPARADOR DE CANTÃO	Nome científico	Nome popular	altura da muda (cm)	área	quantidade
	<i>Parkia platycephala</i>	moita	100	1	25
	<i>Zoysia japonica var IMPERIAL</i>	moita	100	1	25
	<i>Arachis repens</i>	moita	100	1	25
	<i>Tibouchina grandiflora</i>	moita	100	1	25
	<i>Jacaranda cuspidifolia</i>	moita	100	1	25
	<i>Philodendron bipinnatifidum</i>	moita	100	1	25
	<i>Spondias mombin</i>	moita	100	1	25
	<i>Tabebuia aurea</i>	moita	100	1	25

GRAMADOS	Nome científico	Nome popular	apresentação	planta	área
	<i>Paspalum notatum</i>	Gramíneas	placa	solteira	1995
	<i>Paspalum notatum</i>	Gramíneas	placa	solteira	896
	<i>Zoysia japonica var IMPERIAL</i>	Tapete	solteira	solteira	549

TRECHO 2
ESCALA 1:100

